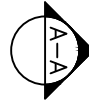
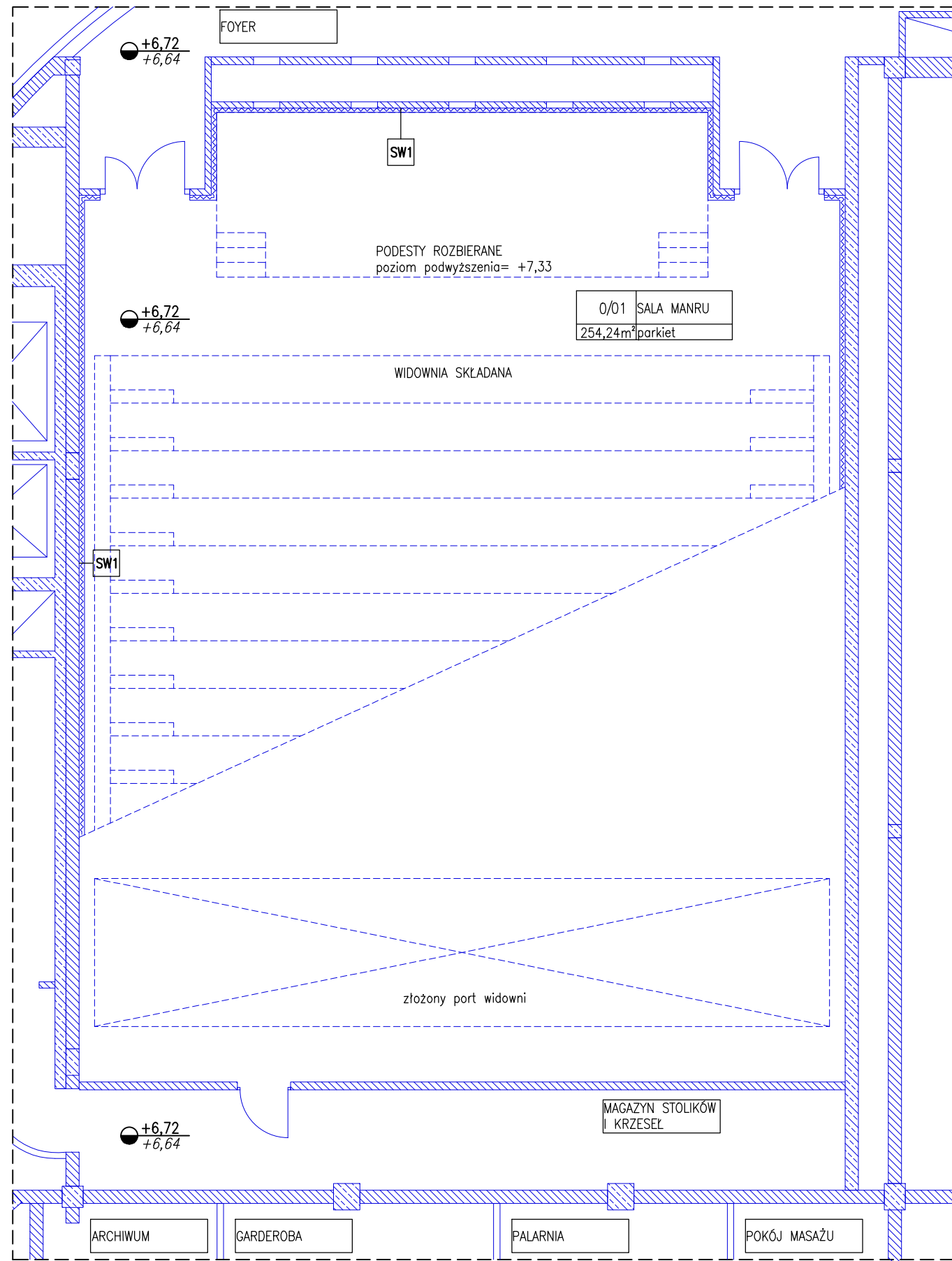
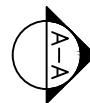
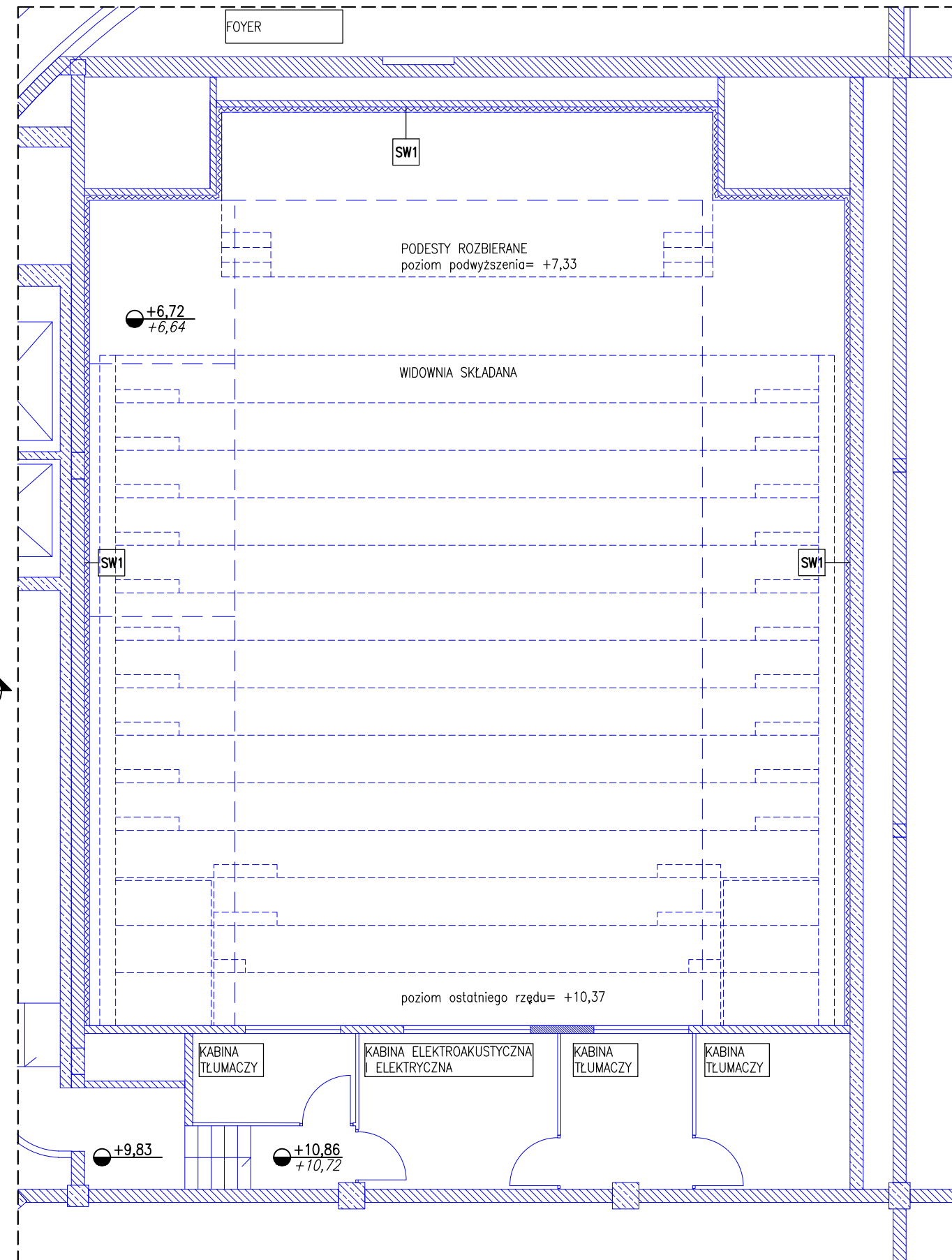


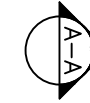
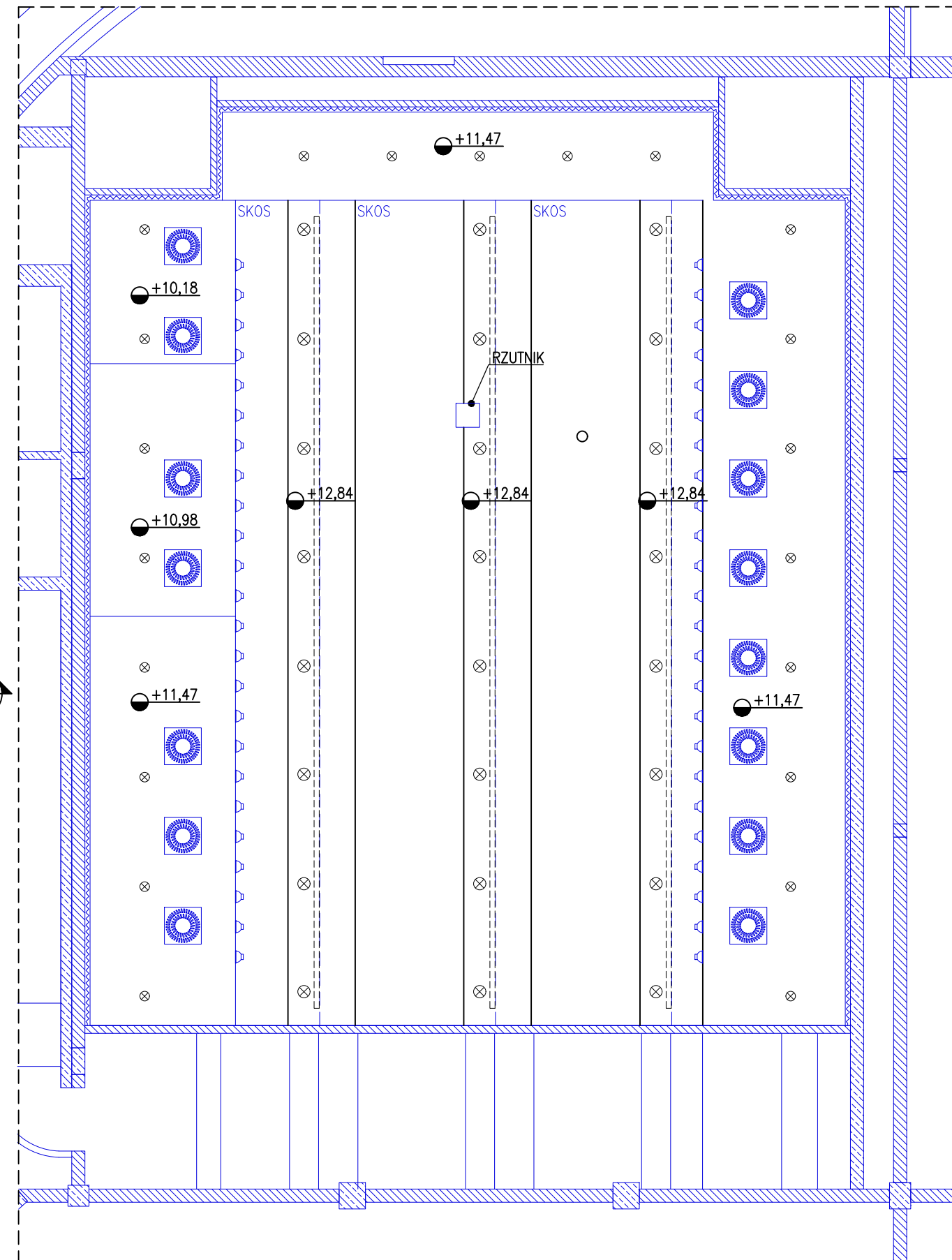
RZUT
SKALA 1:100



RZUT NA POZIOMIE POM. TECHNICZNYCH
SKALA 1:100



RZUT SUFITU
SKALA 1:100



UWAGI:
-RYSUNKI ROZPATRYWAĆ ŁĄCZNIE Z INNYMI BRANŻAMI
-JAKO NADRZĘDNĄ NALEŻY UWAŻAĆ DOKUMENTACJĘ BUDOWLANO-ARCHITEKTONICZNĄ

LEGENDA:

- ISTNIEJĄCE
- PROJEKTOWANE

rewizja nr	data	projektant	podpis

TEN RYSUNEK OBJĘTY JEST PRAWAMI AUTORSKIMI FIRMY WARSZTAT ARCHITEKTURY
NIE MOŻE BYĆ UŻYWANY ORAZ REPRODUKOWANY W CZĘŚCI LUB CAŁOŚCI BEZ PISEMNEJ ZGODY

WSZYSTKIE INFORMACJE OTRZYMANE DROGĄ ELEKTRONICZNĄ
WAŻNE SĄ WYŁĄCZNIE WRAZ Z ODPOWIEDNIM WYDRUKIEM I PODPISEM

INWESTOR
OPERA NOVA
UL. MARSZAŁKA FOCHA 5
85-070 BYDGOSZCZ

PROJEKT
PRZEBUDOWA STROPODACHU WRAZ Z UKŁADEM SUFITU PODWIESZONEGO NAD SALĄ MANRU
85-070 Bydgoszcz, ul. Marszałka Focha 5
działka nr 13, obręb 0109; jednostka ewidencyjna: 046101_1, Miasto Bydgoszcz;
KATEGORIA IX

WAPA WARSZTAT ARCHITEKTURY
PRACOWNIA AUTORSKA
81-844 SOPOT, Armii Krajowej 85; tel./faks (58) 551-45-59; www.wapa.pl; pracownia@wapa.pl

GŁÓWNY PROJEKTANT
dr inż. arch.
KRZYSZTOF KOZŁOWSKI
upr. bud. nr 3894/GD/89

PROJEKTANT
mgr inż. arch. AGATA OWCZAREK

SPRAWDZAJĄCY
mgr inż. arch.
ROMAN DURKIEWICZ
upr. bud. nr 5800/GD/94

NAZWA PROJEKTU
PROJEKT BUDOWLANY

BRANŻA ARCHITEKTURA	TECZKA A1	FAZA PB
---------------------	-----------	---------

RYSUNEK
PROJEKT RZUTY

SKALA 1:100	NR RYSUNKU
-------------	------------

DATA 17.07.2020	05
-----------------	-----------

NAZWA PLIKU PB_OPERA_MANRU.dwg