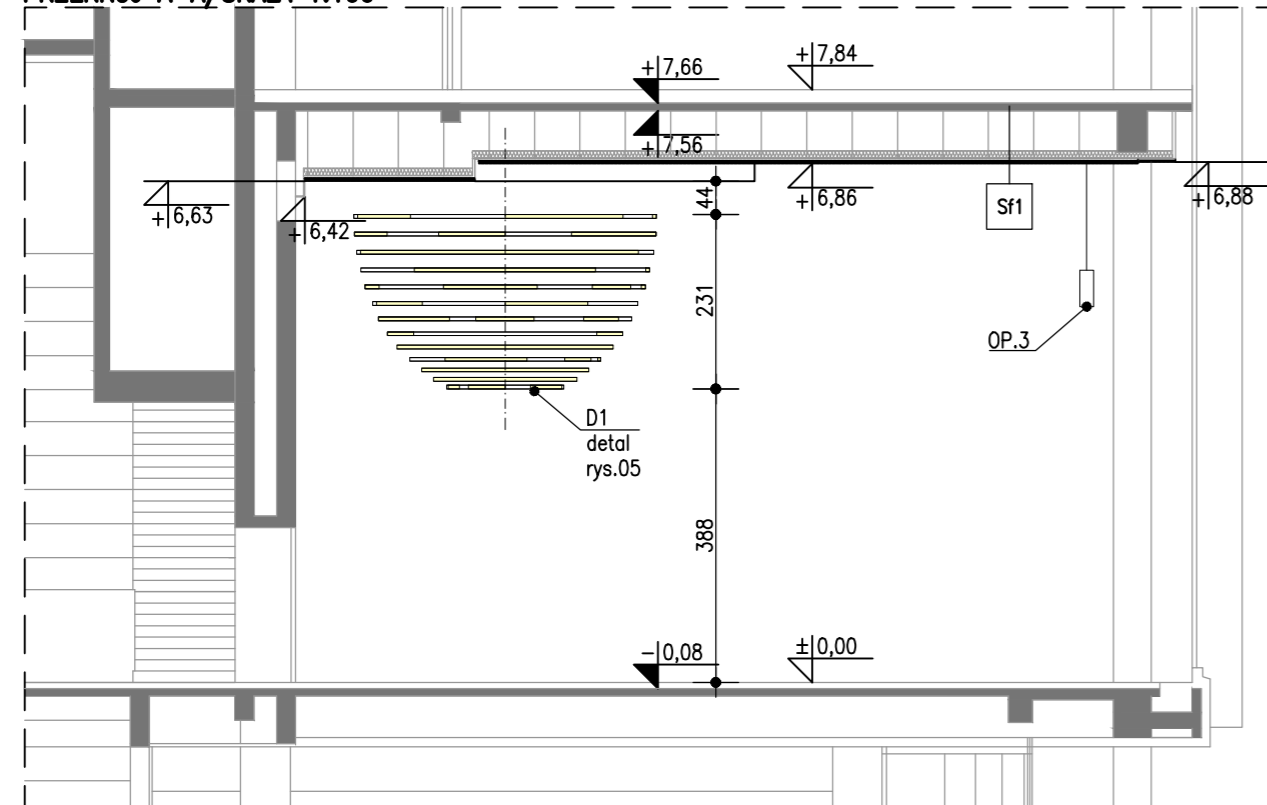
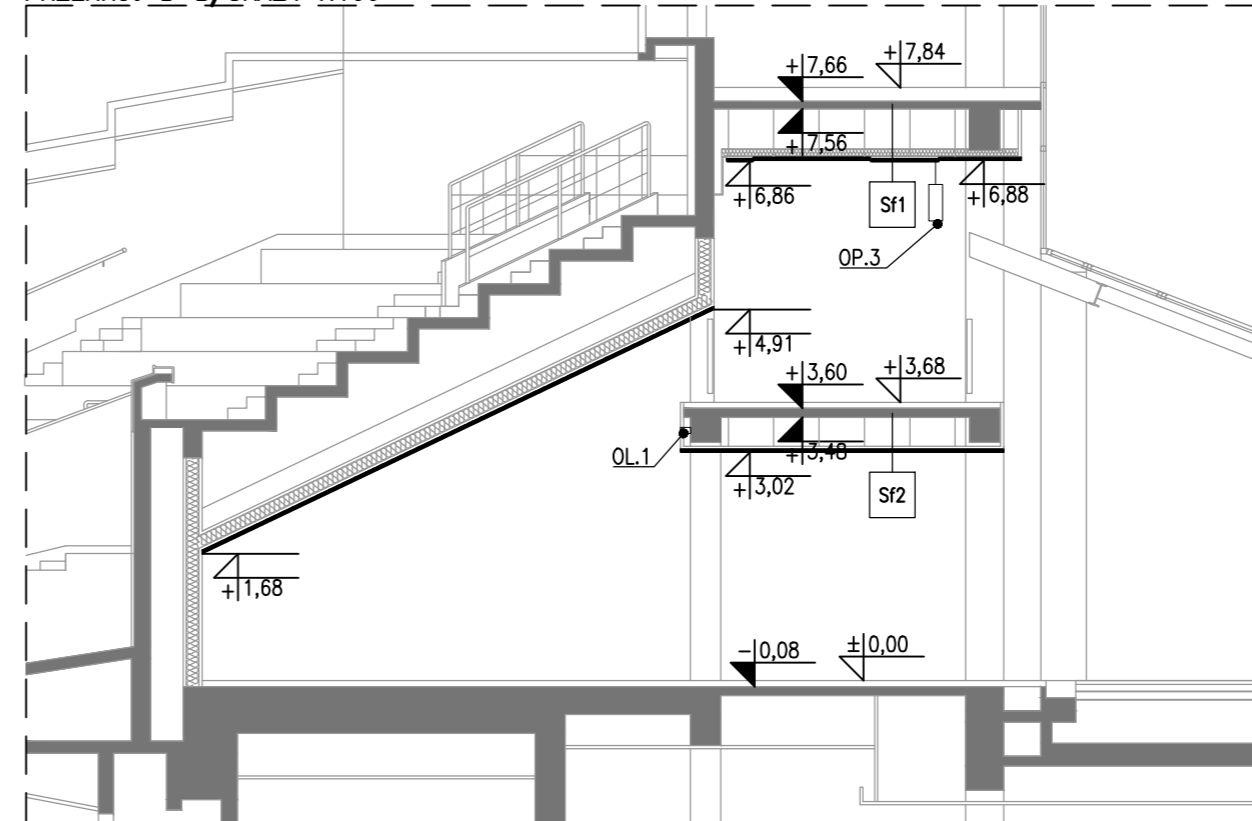


UWAGI:
 -RYSUNKI ROZPATRYWAĆ ŁĄCZNIE Z INNYMI BRANŻAMI
 -JAKO NADRZĘDNĄ NALEŻY UWAŻAĆ DOKUMENTACJĘ BUDOWLANO-ARCHITEKTONICZNĄ
 -PRZEBIEG INSTALACJI ORAZ WYPOSAŻENIE POM. TECHNICZNYCH ZNAJDUJE SIĘ NA BRANŻOWYCH PROJEKTACH INSTALACJI
 -ELEMENTY WYKAŃCZAJĄCE NALEŻY PRZEDSTAWIĆ W FORMIE PRÓB KOLORYSTYCZNO-MATERIAŁOWYCH

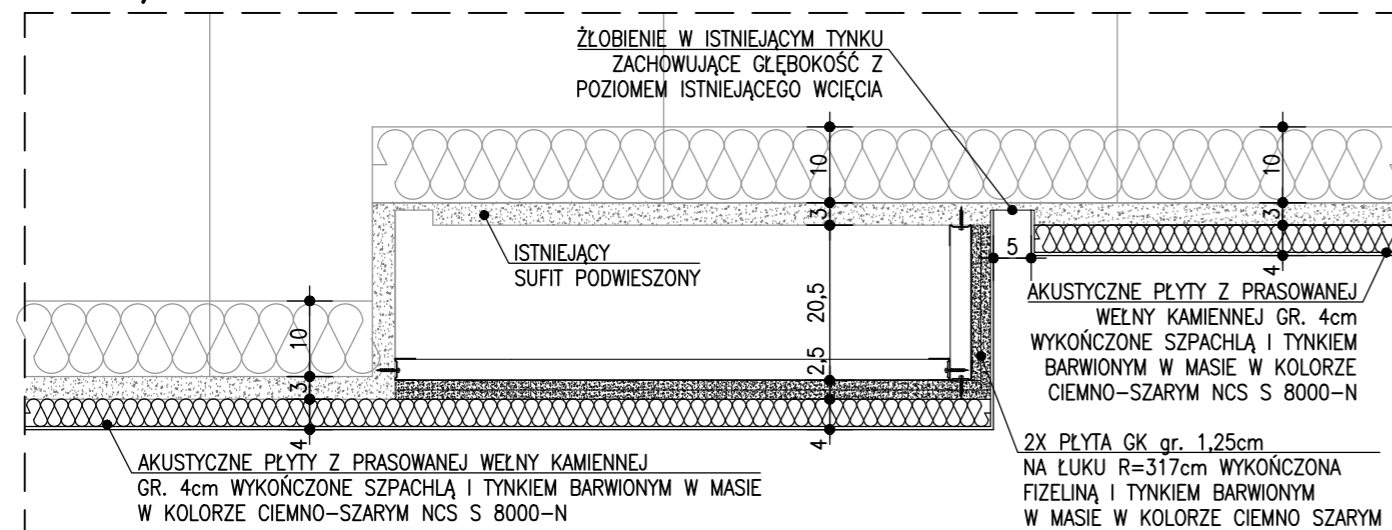
PRZEKRÓJ A-A/SKALA 1:100



PRZEKRÓJ B-B/SKALA 1:100



**DETAL PRZESUNIĘCIA KRAWĘDZI ŁUKU SUFITU PODWIESZONEGO PRZY ŻYRANDOLACH
 PRZEKRÓJ/SKALA 1:10**



- Sf1** - akustyczne płyty z prasowanej wełny kamiennej gr. 4cm wykończone szpachlą i tynkiem barwionym w masie w kolorze ciemno-szarym NCS S 8000-N
 - klej dyspersyjny, wodorozpuszczalny
 - istniejący sufit podwieszony:
 - tynk gipsowy gr. 3cm
 - siatka cięto-ciągłona
 - wełna mineralna gr. 10cm
 - istniejąca konstrukcja stropu
- Sf2** - akustyczne płyty z prasowanej wełny kamiennej gr. 4cm wykończone szpachlą i tynkiem barwionym w masie w kolorze białym NCS S 0500-N
 - klej dyspersyjny, wodorozpuszczalny
 - istniejący sufit podwieszony z płyt gk
 - istniejąca konstrukcja stropu

UWAGA:

- WYMIARY I RZĘDNE SPRAWDZIĆ NA BUDOWIE
- RYSUNKI WYMIAROWANE W CENTYMETRACH
- KOLOR FARBY BIAŁY NCS S 0500-N
- KOLOR FARBY SZARY NCS S 5500-N
- KOLOR FARBY CIEMNO-SZARY NCS S 8000-N (OSTATECZNY WYBÓR KOLORÓW W RAMACH PRÓB KOLORYSTYCZNYCH)

rewizja nr	data	projektant	podpis

TEN RYSUNEK OBJĘTY JEST PRAWAMI AUTORSKIMI FIRMY WARSZTAT ARCHITEKTURY NIE MOŻE BYĆ UŻYWANY ORAZ REPRODUKOWANY W CZĘŚCI LUB CAŁOŚCI BEZ PISEMNEJ ZGODY

WSZYSTKIE INFORMACJE OTRZYMANE DROGĄ ELEKTRONICZNĄ WAŻNE SĄ WYŁĄCZNIE WRAZ Z ODPOWIEDNIM WYDRUKIEM I PODPISEM

INWESTOR
OPERA NOVA
 UL. MARSZAŁKA FOCHA 5
 85-070 BYDGOSZCZ

PROJEKT
 PROJEKT OŚWIETLENIA ORAZ WYSTROJU PLASTYCZNEGO FOYER W GMACHU OPERY NOVA 85-070 Bydgoszcz, ul. Marszałka Focha 5

WAPA WARSZTAT ARCHITEKTURY
 PRACOWNIA AUTORSKA
 81-844 SOPOT, Armii Krajowej 85; tel./faks (58) 551-45-59; www.wapa.pl; pracownia@wapa.pl

GŁÓWNY PROJEKTANT
 dr inż. arch. KRZYSZTOF KOZŁOWSKI
 upr. bud. nr 3894/GD/89
 dr inż. arch. ANDRZEJ PRUSIEWICZ
 upr. bud. nr 319/79

PROJEKTANT
 mgr inż. arch. MIKOŁAJ ANDRZEJEWSKI
 mgr inż. arch. MONIKA POBRUCKA

NAZWA PROJEKTU
PROJEKT WYKONAWCZY

BRANŻA ARCHITEKTURA	SYMBOL TECZKI A1	FAZA PW
------------------------	----------------------------	-------------------

RYSUNEK
PRZEKROJE I DETAL SUFITU

SKALA 1:100	NR RYSUNKU 03
DATA 24.02.2020	

NAZWA PLIKU
 PW_OPERA_NOVA_FOYER.dwg