



ZP-331-4/2022

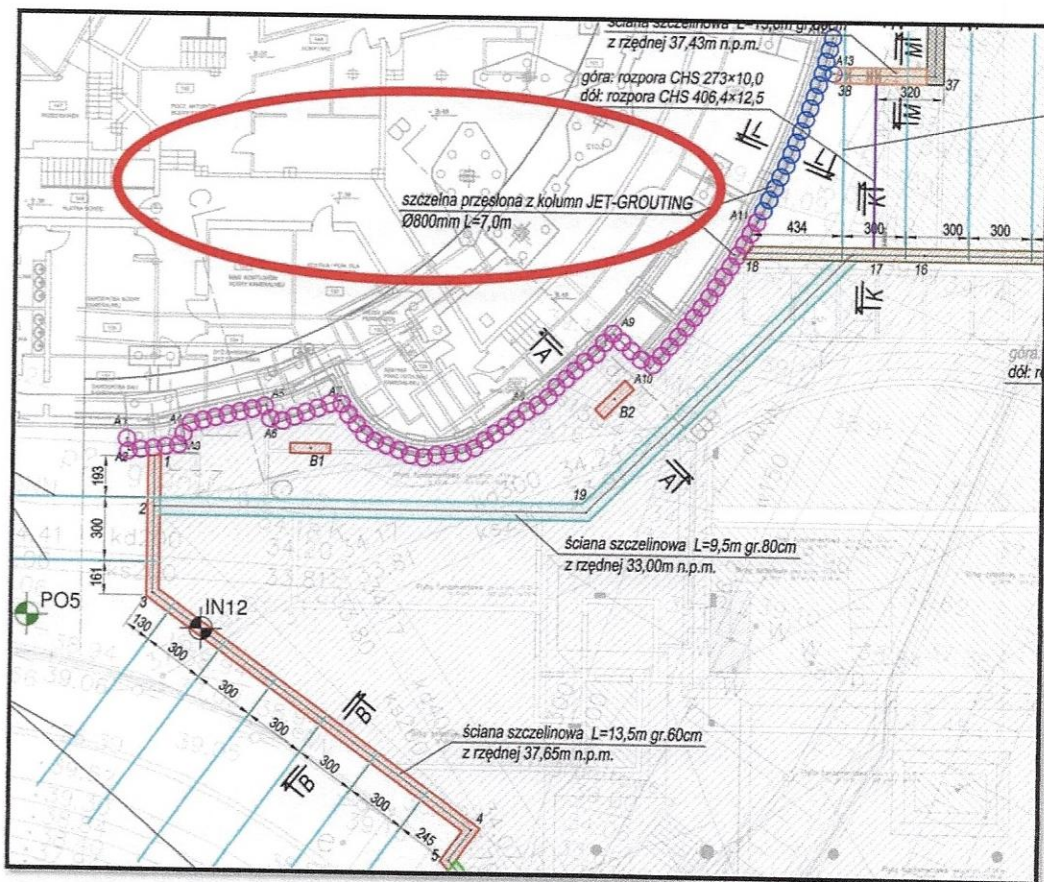
Bydgoszcz, 29.06.2022 r.

Szanowni Państwo!

W związku z ogłoszeniem przetargu nieograniczonego na „**Rozbudowa Opery Nova w Bydgoszczy o IV krąg wraz z infrastrukturą parkingową**”, wpłynęły pytania/wnioski:

PYTANIE 1:

Prosimy o informację, w której pozycji przedmiaru Zamawiającego ujęto wykonanie szczelnej przesłony w technologii iniekcji wysokociśnieniowej (JET-GROUTING).



ODPOWIEDŹ:

Należy wyspecyfikować niezależną pozycję zgodnie z dokumentacją projektową



WOJEWÓDZTWO
KUJAWSKO-POMORSKIE

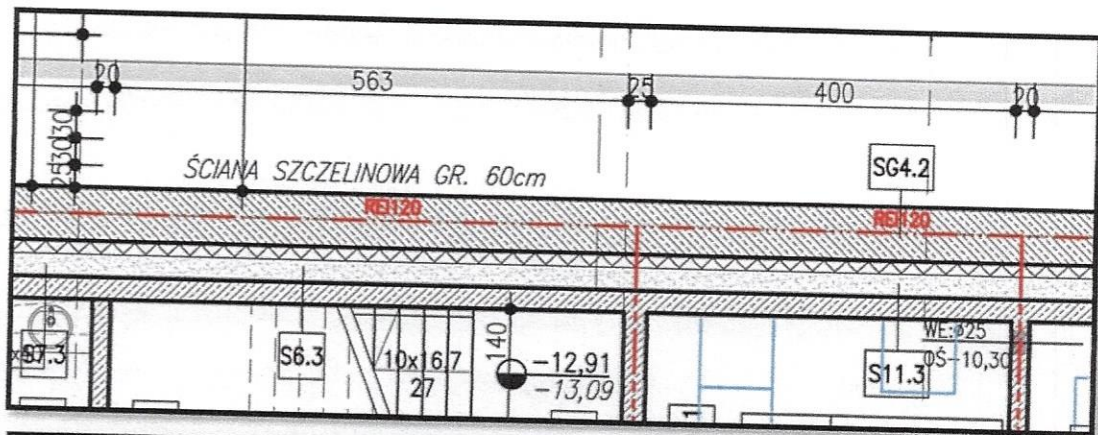


PYTANIE 2:

Dotyczy wykonania ściany S6.3 zgodnie z projektem. Po przyklejeniu polistyrenu twardego gr. 15cm do ściany szczelinowej pozostaje przestrzeń o szerokości 25cm. Nie ma technicznej możliwości wykonania przyległej ściany żelbetowej w dwustronnym (typowym) szalunku. Prosimy o podanie metodologii postępowania przy wykonaniu tego elementu projektu.

ODPOWIEDŹ:

Należy zastosować rozwiązania nietypowe

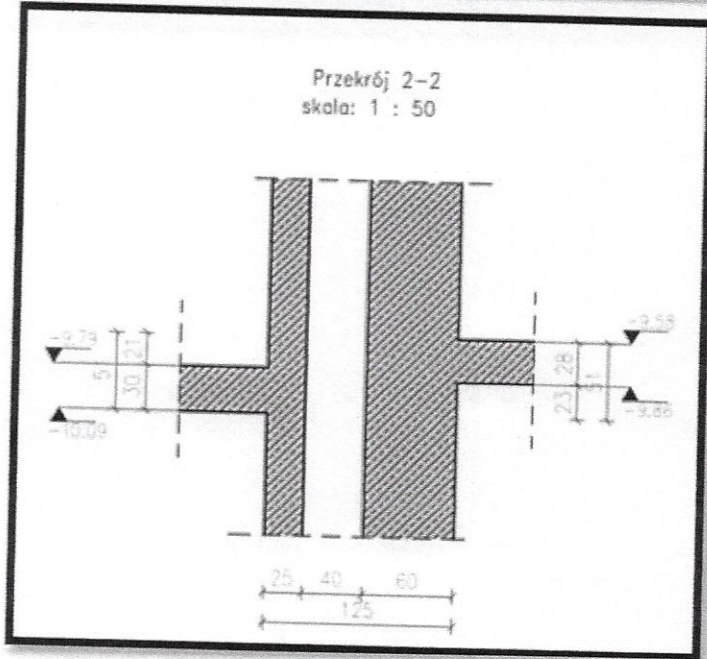
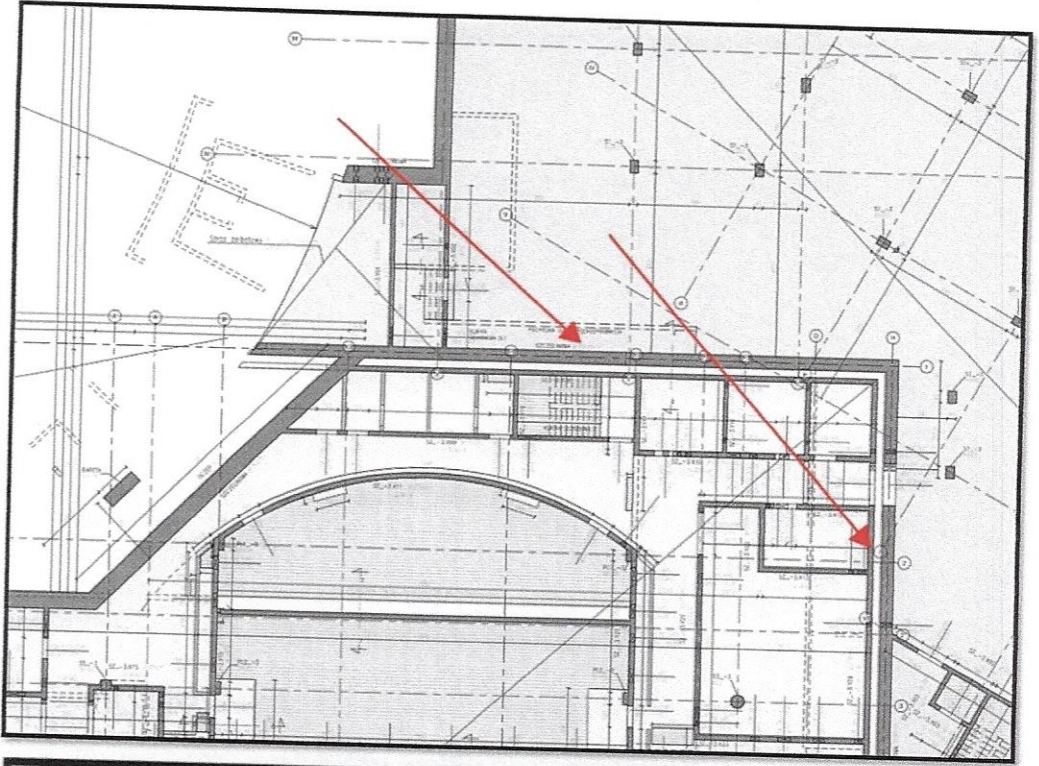


S6.3

- farba akrylowa na gruncie (kolor wg projektu wnętrz)
- tynk cementowo-wapienny
- ściana żelbetowa wg projektu konstrukcji
- wypełnienie piaskiem 25cm
- polistyren twardy o wsp. min $\lambda \leq 0,033$ W/mK 15cm
- izolacja przeciwwodna - masa bitumiczna KMB
- ściana szczelinowa wg projektu konstrukcji



WOJEWÓDZTWO
KUJAWSKO-POMORSKIE



PYTANIE 3:

Prosimy o informację, gdzie w przedmiarze Zamawiającego ujęto koszt wycinki drzew i krzewów.

ODPOWIEDŹ:



Wycinki drzew i krzewów nie leżą w zakresie zlecenia.

PYTANIE 4:

W przedmiarze Zamawiającego podano inne ilości nasadzeń drzew i krzewów jak w zestawieniu tabelarycznym projektu zieleni „Z1_ZIELEŃ_OPIS”. Prosimy o wyjaśnienie.

ODPOWIEDŹ:

Należy przyjmować zgodnie z dokumentacją projektową

PYTANIE 5:

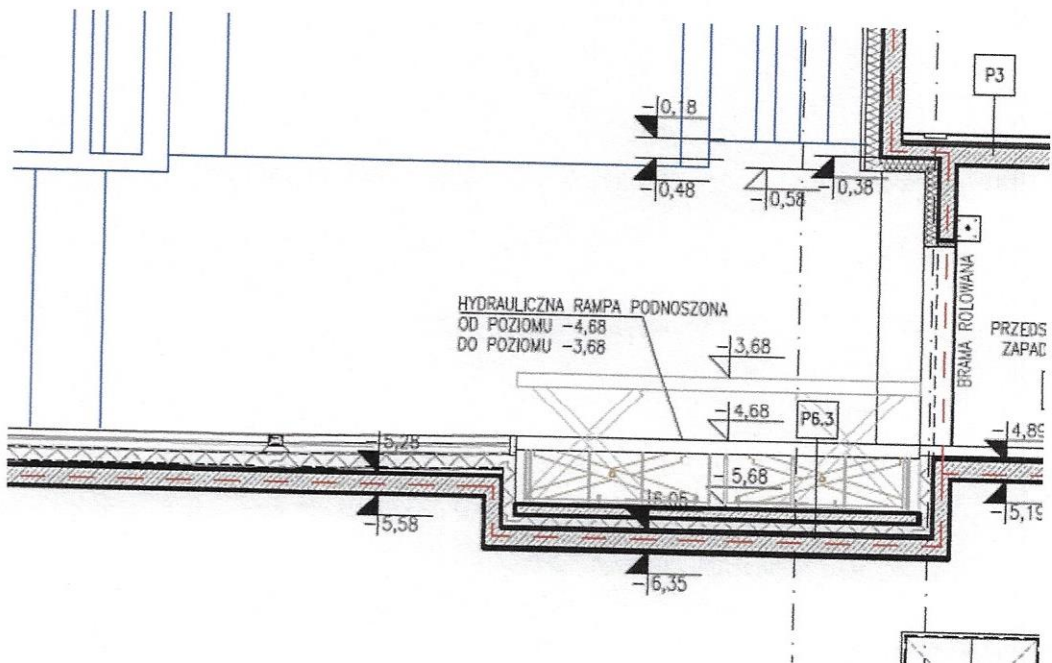
W jakiej pozycji przedmiaru Zamawiającego należy uwzględnić koszt odwodnienia dna wykopu?

ODPOWIEDŹ:

Dokumentacja "PROJEKT ZABEZPIECZENIA WYKOPÓW" wyjaśnia kwestię odwodnienia

PYTANIE 6:

Gdzie w przedmiarze Zamawiającego uwzględniono hydrauliczną rampę podnoszoną widoczną na przekroju D-D?





WOJEWÓDZTWO
KUJAWSKO-POMORSKIE



ODPOWIEDŹ:

hydrauliczna rampa podnoszoną widoczną na przekroju D-D nie jest objęta zleceniem dla wykonawcy robót budowlano-montażowych i będzie dostarczona przez dostawcę urządzeń mechanicznych sceny w oddzielnym zamówieniu zgodnie z zapisem pkt. 2.12.1. projektu umowy („Mechanika sceny” kosztorys ONB4_PW_TS_MS,,)

PYTANIE 7:

Informujemy, że w dokumentacji wykonawczej znajdują się zapisy dotyczące bardzo cenotwórczych wibroizolacji dla instalacji Wentylacji i Rurociągów Sanitarnych. Prosimy o potwierdzenie, że Oferent ma uwzględnić wszystkie przywołane wibroizolacje w swojej ofercie.

ODPOWIEDŹ:

Zamawiający potwierdza, że zakresem dostaw są objęte wibroizolacje dla instalacji Wentylacji i Rurociągów Sanitarnych. Oferent ma uwzględnić wszystkie przywołane wibroizolacje w swojej ofercie.

PYTANIE 8:

Na rysunkach szczegółowych projektu wykonawczego konstrukcji stalowych zawarto adnotację:

**ZABEZPIECZENIE P.POŻ.
WYKONAĆ WG
WYTYCZNYCH PROJ.
ARCHITEKTONICZNEGO**

Uprzejmie prosimy o informację, w którym dokumencie z tomu Architektury znajdziemy szczegółowe informacje dotyczące wymaganego zabezpieczenia przeciwpożarowego - wraz z czytelnym rozbiem odpowiadającym pozycjom z przedmiaru Zamawiającego na:



WOJEWÓDZTWO
KUJAWSKO-POMORSKIE



85 d.3	Zabezpieczenie konstrukcji stalowych farbą p.poż.R 120 zgodnie z dok.tech.	kpl.	1,00
86 d.3	Zabezpieczenie konstrukcji stalowych farbą p.poż.R 60 zgodnie z dok.tech.	kpl.	1,00
87 d.3	Zabezpieczenie konstrukcji stalowych farbą p.poż.R 30 zgodnie z dok.tech.	kpl.	1,00
88 d.3	Szpachlowanie i lakierowanie słupów stalowych	kpl.	1,00

ODPOWIEDŹ:

Przeciwożarowe zabezpieczenie elementów konstrukcji zgodnie z wymaganiami klasy odporności pożarowej budynku oraz klasy odporności ogniowej elementów budynku - zgodnie z dokumentacją projektową.

DYREKTOR

Maciej Figas