



WOJEWÓDZTWO
KUJAWSKO-POMORSKIE



**Protokół konkursu na
stworzenie koncepcji oświetlenia oraz wystroju plastycznego foyer
w gmachu Opery Nova w Bydgoszczy.**

Konkurs jest finansowany przez Samorząd Województwa Kujawsko-Pomorskiego.

W konkursie zostały pozyskano dwie ważne prace konkursowe. Złożyły je:

1. Przedsiębiorstwo Organizacji Inwestycji **allplan** Sp. z o.o. ul. Mahoniowa 14, 85-390 Bydgoszcz, która została oznaczona kodem rozpoznawczym pracy 211 085.
2. Pracownia Projektowa Maria Jankowska, ul. Bolesława Prusa 8A, 85-335 Bydgoszcz, która została oznaczona kodem rozpoznawczym pracy 230 618.

Obydwie prace zostały złożone w terminie.

1. Ocena sądu konkursowego odnosząca się do koncepcji zgłoszonej przez Przedsiębiorstwo Organizacji Inwestycji allplan.

Praca jest kompletna i wypełnia zadanie projektowe opisane w warunkach konkursu.

Propozycja oświetlenia foyer operuje nadmierną zdaniem sądu ilością punktów świetlnych oprawionych w nieprzezierne obudowy. (obręcze żyrandola i tuby zawieszonych pozostałych lamp malowane w kolorze miedzi, lepszy wariant wykonany w bieli – niespójność wizualizacji).

Propozycja sufitu rozwiązana w postaci promieniście zawieszonych paneli zdaniem sądu jest nadmierną estetyczną ingerencją w przestrzeni foyer.

Projekt w stopniu zaledwie dostatecznym wypełnia warunek wpisania się w istniejące wnętrze foyer.

2. Ocena sądu konkursowego odnosząca się do koncepcji zgłoszonej przez Pracownię Projektową Marii Jankowskiej.

Praca jest kompletna i wypełnia zadanie projektowe opisane w warunkach konkursu.

Sąd konkursowy dokonał wyboru tej właśnie pracy przede wszystkim ze względu że przedstawiona koncepcja oświetlenia foyer Opery Nova sprzyja wykończeniu wnętrza, zgodnie z pierwotnym zamysłem architektów autorów budynku.

Propozycja żyrandola o współczesnej w wyrazie formie i współgrająca z jego kształtem i detalem zasada rozmieszczenia spójnych z nim (estetycznie) wizualnie zespołów obwodowych lamp oraz ich zgrupowanie nad schodami wnosi nowe wartości estetyczne do przestrzeni foyer Opery.

Sąd konkursowy dokonał indywidualnych ocen prac konkursowych przyznając dla każdej z nich oceny punktowe zgodnie z regulaminem konkursu.

W łącznym zestawieniu poszczególne prace uzyskały następujące ilości punktów:

1. Przedsiębiorstwo Organizacji Inwestycji **allplan Sp. z o.o. – 43,32 pkt.**
2. Pracownia Projektowa Maria Jankowska – **87,52 pkt.**

Zgodnie z regulaminem konkursu autorzy dwóch złożonych prac konkursowych otrzymają nagrody pieniężne w wysokości brutto po 15.000 złotych.

Dyrektor Opery Nova zatwierdził propozycje sadu konkursowego wybierając koncepcję Pracowni Projektowej Marii Jankowskiej jako najkorzystniejszą i spełniającą w wyższym stopniu kryteria konkursu. Z Pracownią Projektową Marii Jankowskiej zostaną przeprowadzone negocjacje zmierzające do podpisania umowy przyrzeczenia o prace projektowe, wykonanie indywidualnie zaprojektowanych żyrandoli oraz pełnienie nadzoru autorskiego w trakcie realizacji robót budowlano instalacyjnych.

Sąd sformułował następujące zalecenia pokonkursowe.

1. Zaleca się dokonanie dalszych studiów nad formą żyrandola w stronę dodatkowych „zapętleń” linii światła powiększając w ten sposób jego wielkość.
2. Należy przedstawić warianty rozwiązania światła nad głównymi schodami.
3. Grupę lamp nad schodami należy rozwiązać np. w postaci trzech równoległych do luster linii światła, zawieszanych stopniowo coraz niżej z pominięciem elementów wygiętych (konkurencja dla akcentu gł. żyrandola).
4. Zaleca się likwidację propozycji zawieszenia lamp nad antresolą i zastąpienie ich źródłami światła wpuszczonymi w płaszczyzny sufitu z uwagi na wysokość tej części foyer nad antresolą.
5. Należy przeprowadzić próby związane z umieszczeniem paneli świetlnych pomiędzy lustrami. Można rozważyć usunięcie paneli świetlnych i ich zastąpienie kinkietami w formie np. rur świetlnych, a także należy rozwiązać problem usytuowanych w tym miejscu otworów wentylacyjnych.
6. W toku dalszych prac zalecane są konsultacje i możliwość oceny rozwoju projektu.
7. Wymagane jest na etapie projektu wykonanie modelu żyrandola, a na etapie realizacji żyrandola wykonanie jego prototypu.
8. Wymienić oprawy oświetlenia awaryjnego w celu dostosowania ich wyglądu do projektowanych opraw oświetleniowych.

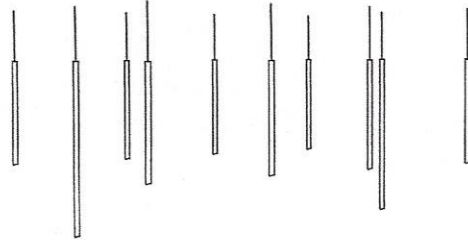
Za sąd konkursowy



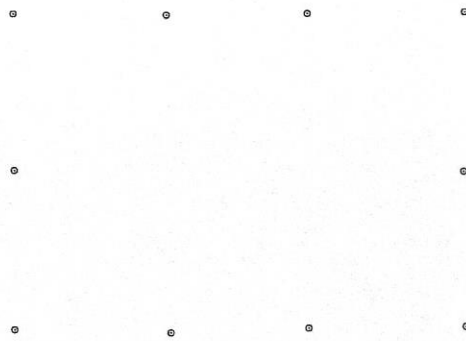
.....
dr inż. arch. Andrzej Prusiewicz



ZESPÓŁ LAMP NR 1 I 2



perspektywa



rzut

tuba wisząca o dł. 180 cm, śr. 50 mm - 1.105 zł netto/szt

$18 \times 1.105 \text{ zł} = 19.890 \text{ zł netto}$

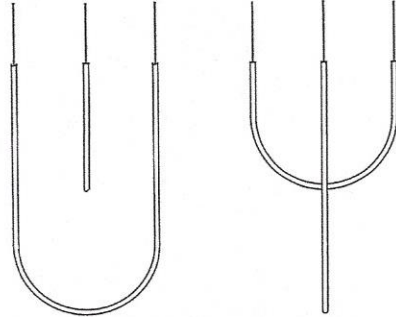
tuba wisząca o dł. 280 cm, śr. 50 mm - 1.650 zł netto/szt

$4 \times 1.650 \text{ zł} = 6.600 \text{ zł netto}$

2 ZESPOŁY LAMP NR 1 i 2
(SYMETRYCZNIE PO JEDNYM Z KAŻDEJ STRONY FOYER)

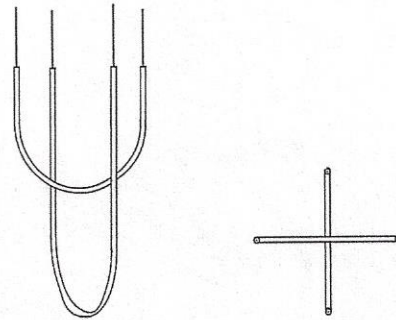
26.490 zł netto

ZESPÓŁ LAMP NR 3 I 4



widok z przodu

widok z boku



perspektywa

rzut

lampa wisząca w kształcie litery U
składająca się z 2 tub wiszących o dł. 250 cm, śr. 50 mm
połączonych połową koła o średnicy 200 cm z tuby o śr. 50 mm
- 3.133 zł netto/szt

$2 \times 5.047 \text{ zł} = 10.094 \text{ zł netto}$

lampa wisząca w kształcie litery U
składająca się z 2 tub wiszących o dł. 77 cm, śr. 50 mm
połączonych połową koła o średnicy 200 cm z tuby o śr. 50 mm
- 3.133 zł netto/szt

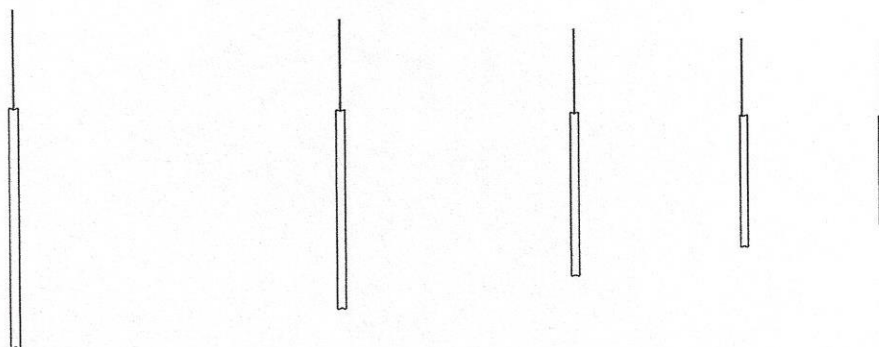
$2 \times 3.133 \text{ zł} = 6.266 \text{ zł netto}$

2 ZESPOŁY LAMP NR 3 i 4
(SYMETRYCZNIE PO JEDNYM Z KAŻDEJ STRONY FOYER)

16.360 zł netto

ZESPÓŁ LAMP NR 5, 6, 7, 8

rzut



widok z boku

tuba wisząca o dł. 200 cm, śr. 50 mm - 1.105 zł netto/szt

2 x 1.215 zł = 2.430 zł netto

tuba wisząca o dł. 160 cm, śr. 50 mm - 996 zł netto/szt

2 x 996 zł = 1.692 zł netto

tuba wisząca o dł. 140 cm, śr. 50 mm - 886 zł netto/szt

2 x 886 zł = 1.772 zł netto

tuba wisząca o dł. 120 cm, śr. 50 mm - 777 zł netto/szt

2 x 777 zł = 1.554 zł netto

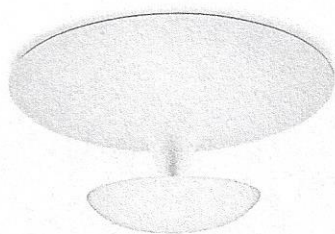
2 ZESPOŁY LAMP NR 5,6,7,8
(SYMetrycznie PO JEDNYM Z KAŻDEJ STRONY FOYER)

7.448 zł netto

ZESPÓŁ LAMP NR 9



widok z boku



FUNNEL_CEILING ceiling lamp G9-48w White lacquer
small - 1.095 zł netto/szt

10 x 1.095 zł = 10.950 zł netto

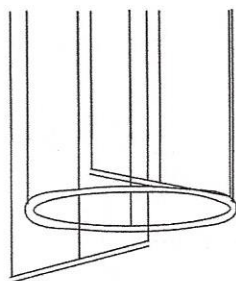
FUNNEL_CEILING ceiling lamp G9-48w White lacquer
big - 2.080 zł netto/szt

2 x 2080 zł = 4.160 zł netto

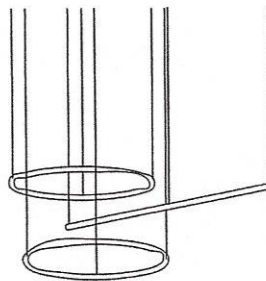
2 ZESPOŁY LAMP NR 9
(SYMETRYCZNIE PO JEDNYM Z KAŻDEJ STRONY FOYER)

15.110 zł netto

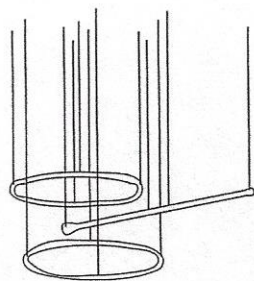
ZESPÓŁ LAMP NR 10



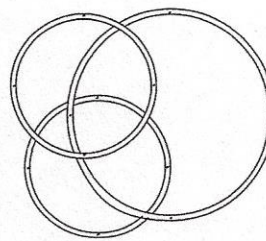
widok z przodu



widok z boku



perspektywa



rzut

okrąg o średnicy 295 cm z tuby o śr. 50 mm - 6.590 zł netto/szt

2 x 6.590 zł = 13.180 zł netto

okrąg o średnicy 205 cm z tuby o śr. 50 mm - 4.405 zł netto/szt

4 x 4.405 zł = 17.620 zł netto

2 ZESPOŁY LAMP NR 10
(SYMETRYCZNIE PO JEDNYM Z KAŻDEJ STRONY FOYER)

30.800 zł netto

Architektura jest muzyką w przestrzeni, niejako muzyką zastygłą.

Friedrich Wilhelm Joseph von Schelling

Zaproponowane rozwiązania ożywiają wnętrze poprzez nagromadzenie wielu zróżnicowanych form świetlnych, spójnych ze sobą ze względu na charakter wybranej technologii i sposób wykonania lamp. Tworzą one **urozmaiconą ścieżkę przez budynek**, pozwalając spojrzeć na istniejące wnętrza z nowej perspektywy. Charakter założenia nie polega na zmianie architektury istniejącej, ale odświeżenie jej wizerunku w detali, uzupełnieniu jej elementami stałymi (lampy) i mobilnymi (meble oraz rośliny) w celu **podkreślenia jej wartości**.

Istotnym zamiarem w procesie projektowym było również dążenie do uczynienia foyer bardziej atrakcyjnym dla widzów.

Biel, szarość i marmurowe wzory zostały dopełnione meblami w naturalnych odcieniach koloru morskiego i zielonego. Zaprojektowane elementy nadają wnętrzu Opery nowoczesnego ale zarazem uniwersalnego charakteru.

Dzięki temu, że **większość lamp wykonanych jest wg autorskiego projektu w technologii umożliwiającej dowolne ściemnianie i rozjaśnianie źródeł światła LED** całość zyskuje własną, niepowtarzalną tożsamość. Formy lamp inspirowane są architekturą budynku. Światło jest jednym z najważniejszych elementów budujących nastrój. Może być intensywne i rozproszone lub przytłumione, co sprzyja kontemplacji sztuki.

ZESPÓŁ PODŚWIETLANYCH PASÓW LED NA ŚCIANACH POMIĘDZY LUSTRAMI



podświetlony kaseton w pionowych pasach, efekt świecącej ściany
na foyer pomiędzy lustrami - 1.095 zł netto/szt

$4 \times 2.400 \text{ zł} = 9.600 \text{ zł netto}$

podświetlony kaseton w pionowych pasach, efekt świecącej ściany
na schodach pomiędzy lustrami - 1.095 zł netto/szt

$4 \times 4.800 \text{ zł} = 19.200 \text{ zł netto}$

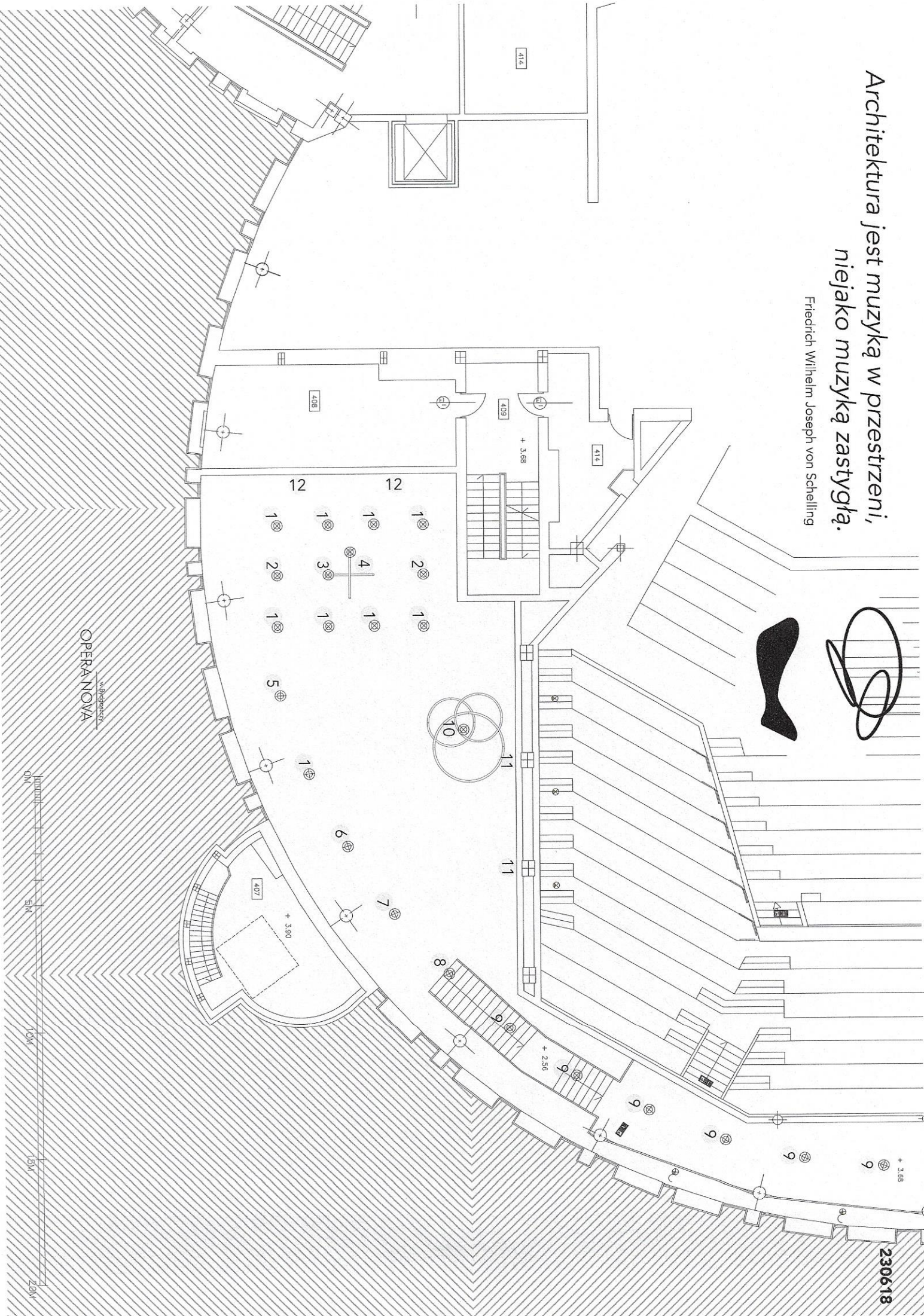
2 ZESPOŁY PODŚWIETLONYCH ŚCIAN
(SYMETRYCZNIE PO JEDNYM Z KAŻDEJ STRONY FOYER)

28.800 zł netto

elementy kosztorysu

Architektura jest muzyką w przestrzeni,
niejako muzyką zastygłą.

Friedrich Wilhelm Joseph von Schelling

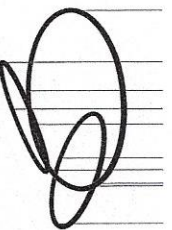


OPERANOVA

230618

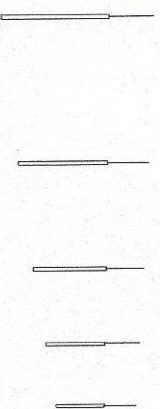
Architektura jest muzyką w przestrzeni, niejako muzyką zastęglą.

Friedrich Wilhelm Joseph von Schelling



ZESPÓŁ LAMP NR 5, 6, 7, 8

rzut

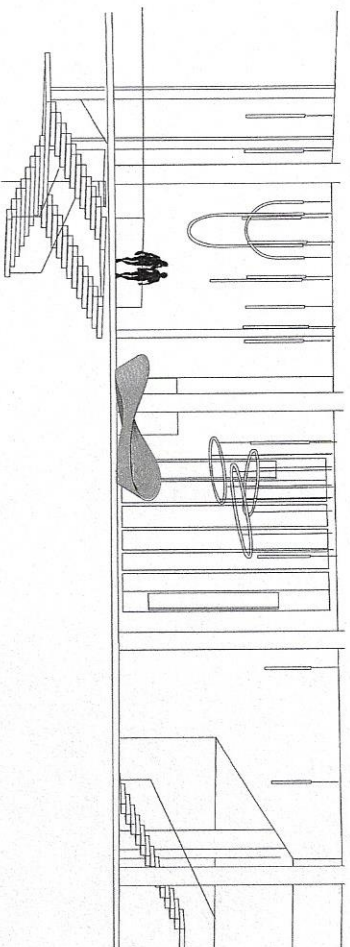


widok z boku

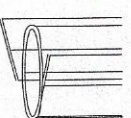
ZESPÓŁ LAMP NR 9



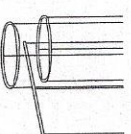
widok z boku



ZESPÓŁ LAMP NR 10

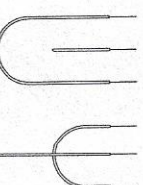


widok z przodu

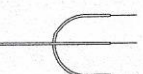


widok z boku

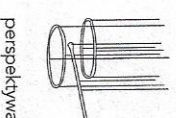
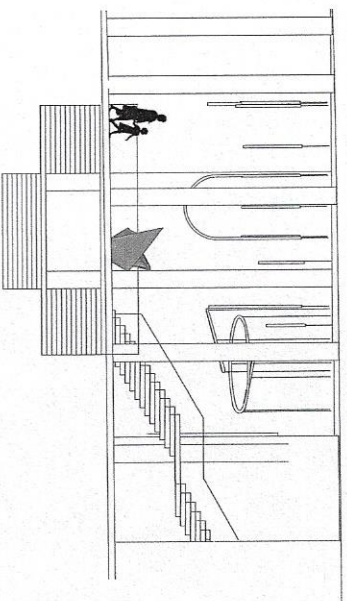
ZESPÓŁ LAMP NR 3 i 4



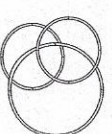
widok z przodu



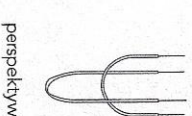
widok z boku



perspektywa



rzut



perspektywa



rzut

ZESPÓŁ LAMP NR 1 i 2



widok z przodu

OPERA NOVA

w Biłgorzym

