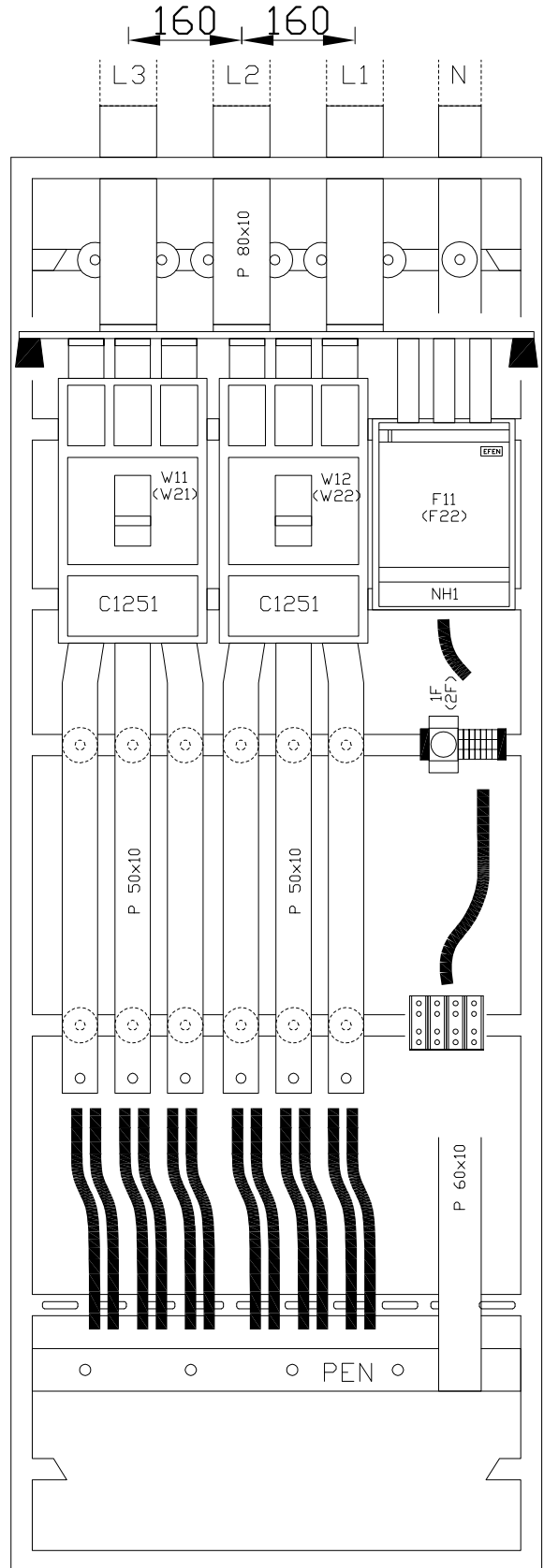
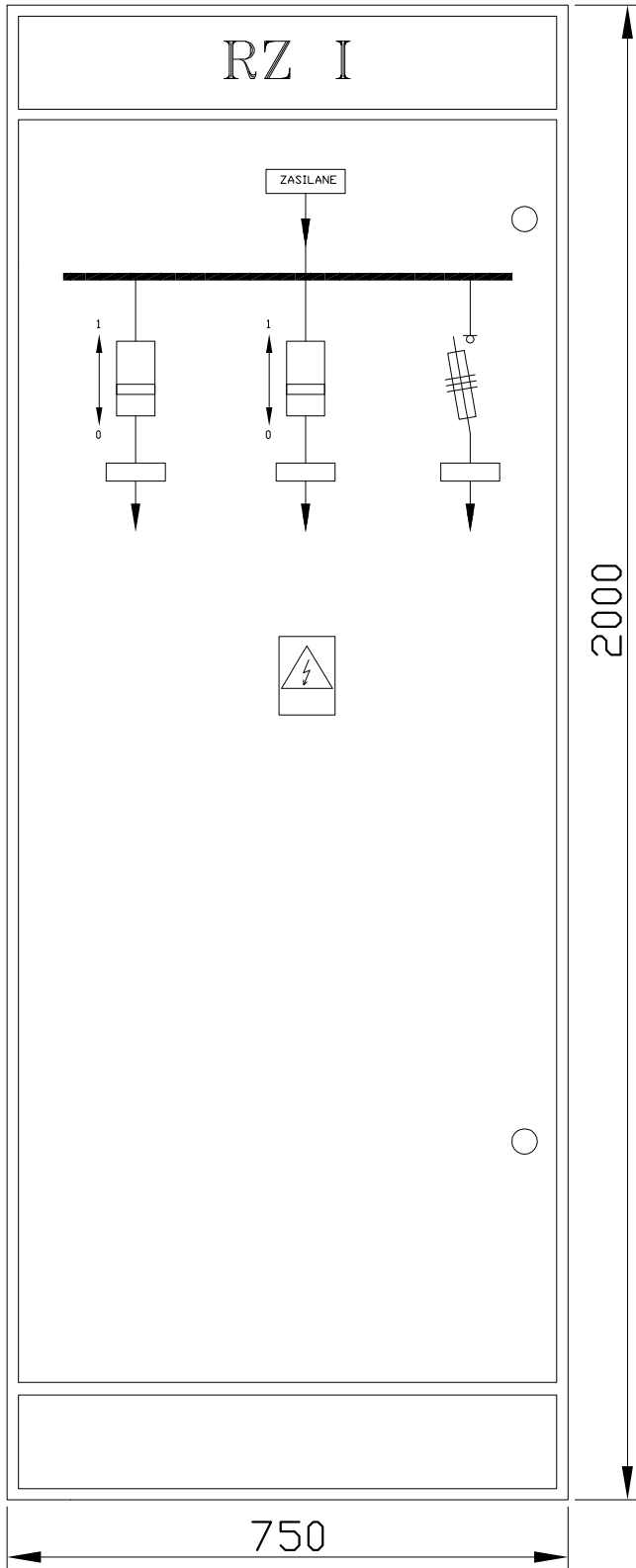


(RZ II)

RZ I



ROZDZIELNICE ISTNIEJĄCE



PRZEDSIĘBIORSTWO PRODUKCYJNO-USŁUGOWE
 UL. NIEDZIELNA 24A 86-005 BIAŁE BŁOTA
 TEL. /FAX (0-52) 3-814-299, 3-494-111
 http://www.elmontaz.com.pl
 e-mail: info@elmontaz.com.pl

Opracował **W. ZMUDA**

Nr. zlecenia

Sprawdził **A. GROSZKOWSKI**

195/11

Objawca **OPERA "NOVA" W BYDGOSZCZY**

Data **05.07.2011**

Urządzenie **ROZDZIELNICA ZASILAJĄCA RZI i RZII**

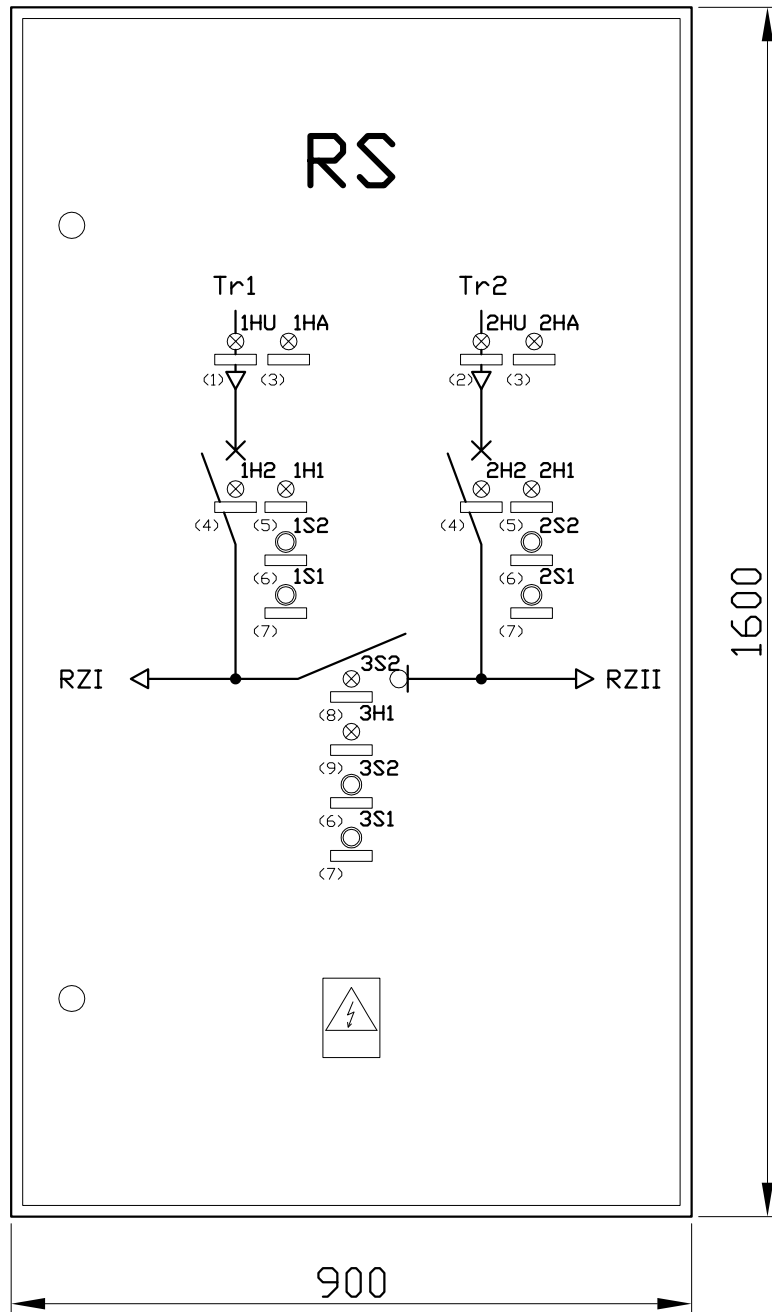
Skala **1:10**

Nr. rys. **1**

Temat **GABARYTY, ELEWACJA, ROZMIESZCZENIE APARATURY**

typ dok. **009/11**

Nr. ind. **11/009/PREFAB.**



SPIS TABLICZEK OPISOWYCH

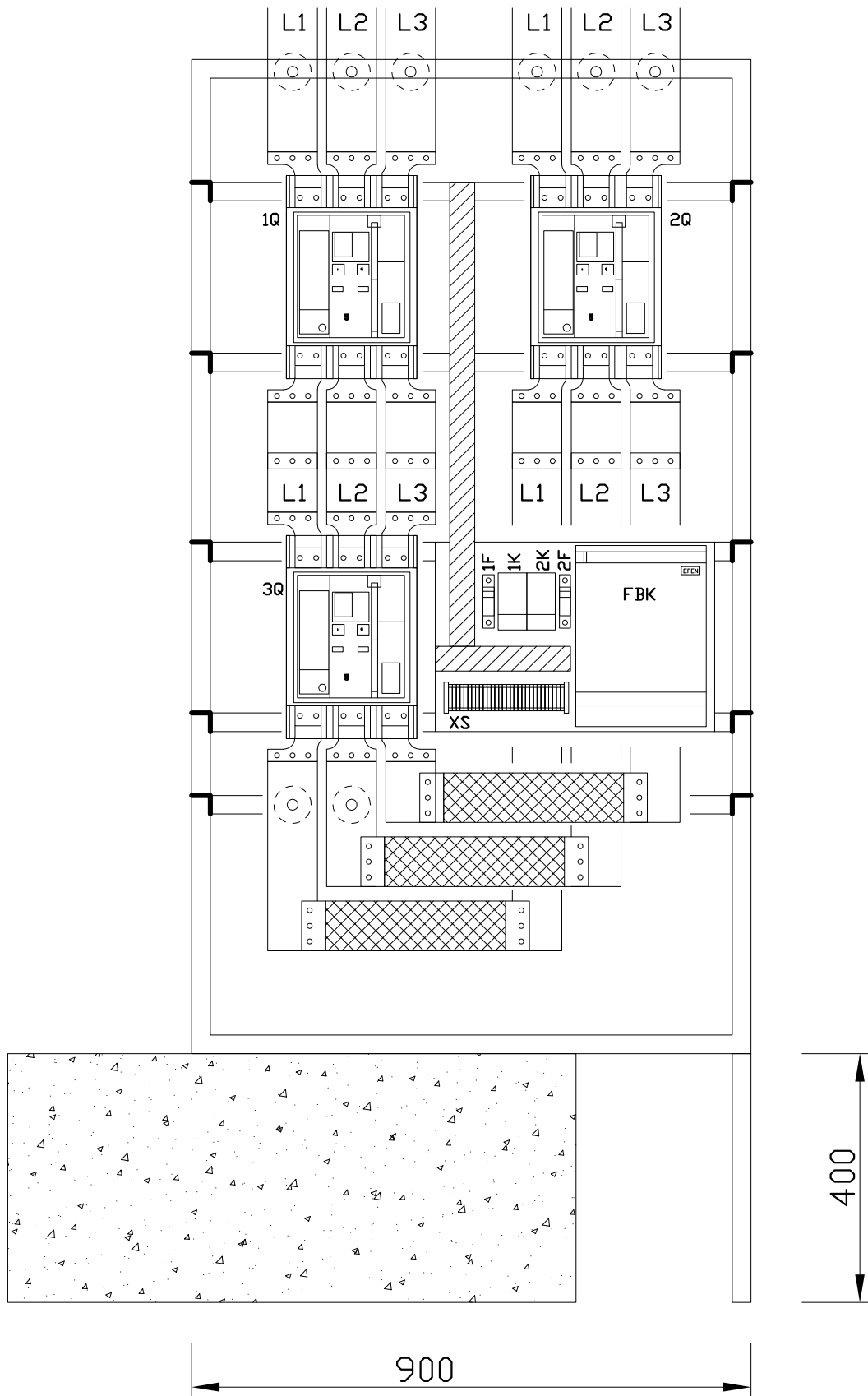
- 1 - ZASILANIE 1
- 2 - ZASILANIE 2
- 3 - AWARIA (2x)
- 4 - WYŁĄCZNIK ZAŁĄCZONY (2x)
- 5 - WYŁĄCZNIK WYŁĄCZONY (2x)
- 6 - ZAŁĄCZENIE (3x)
- 7 - WYŁĄCZENIE (3x)
- 8 - SPRZĘGŁO ZAŁĄCZONE
- 9 - SPRZĘGŁO WYŁĄCZONE



PRZEDSIĘBIORSTWO PRODUKCyjNO-USŁUGOWE
 UL. NIEDZIELNA 24A 86-005 BIAŁE BŁOTA
 TEL. /FAX (0-52) 3-814-299, 3-494-111
 http://www.elmontaz.com.pl
 e-mail: info@elmontaz.com.pl

Opracował	W. ZMUDA	Nr. zlecenia
Sprawdził	A. GROSZKOWSKI	
Data	05.07.2011	195/11
Skala	1:10	
typ dok.	009/11	Nr. ind.

Odbiorca	OPERA "NOVA" W BYDGOSZCZY
Urządzenie	ROZDZIELNICA SPRZĘGAJĄCA "RS"
Temat	GABARYTY, ELEWACJA



PRZEDSIĘBIORSTWO PRODUKCYJNO-USŁUGOWE
 UL. NIEDZIELNA 24A 86-005 BIAŁE BŁOTA
 TEL. /FAX (0-52) 3-814-299, 3-494-111
<http://www.elmontaz.com.pl>
 e-mail: info@elmontaz.com.pl

Opracował **W. ZMUDA**
 Sprawdził **A. GROSZKOWSKI**

Nr. zlecenia

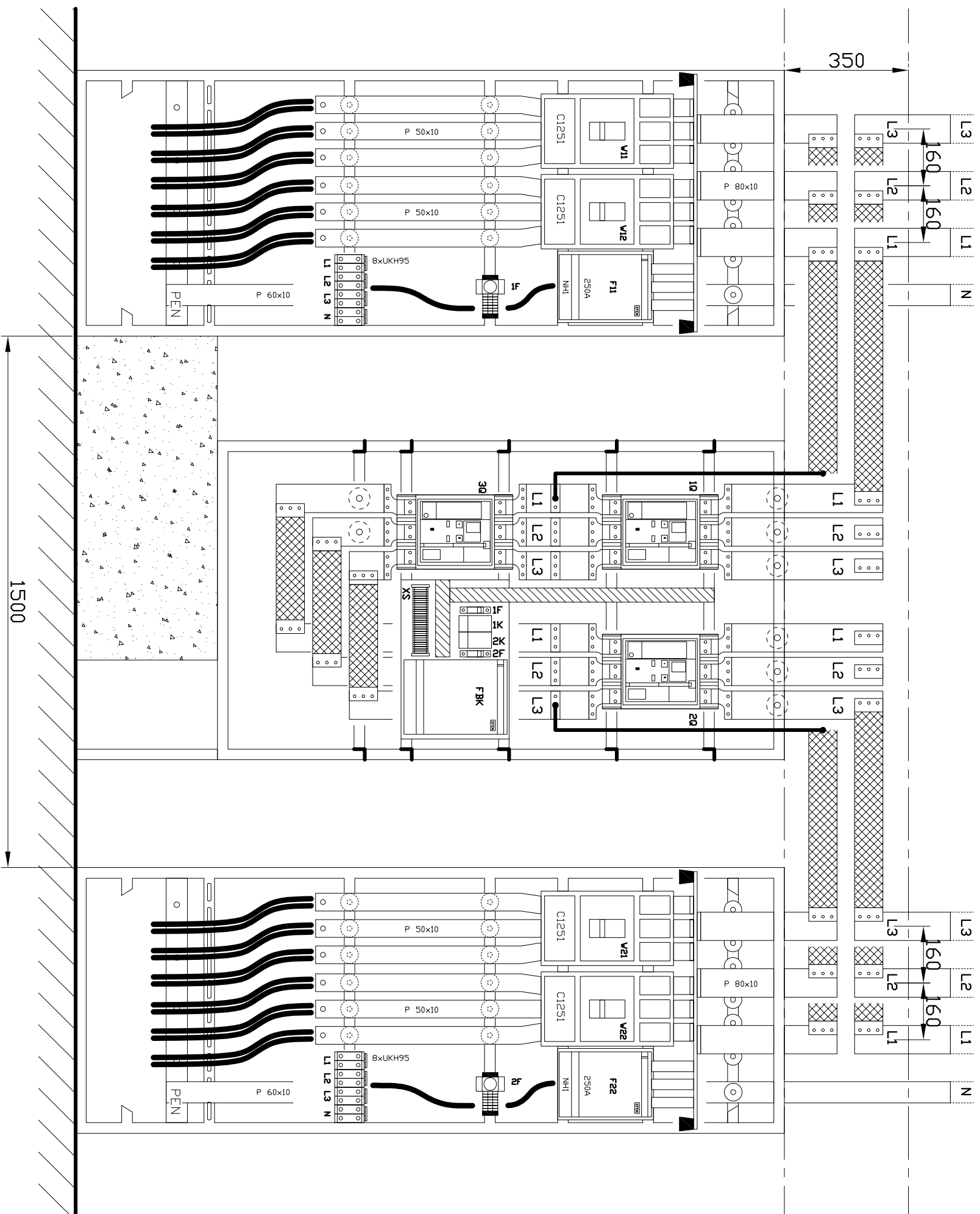
195/11

Źdbiorca	OPERA "NOVA" W BYDGOSZCZY	Data	05.07.2011	Nr. rys.	3
Urządzenie	ROZDZIELNICA SPRZĘGAJĄCA "RS"	Skala	1:10	Nr. ind.	11/009/PREFAB.
Temat	ROZMIESZCZENIE APARATURY	typ dok.	009/11		

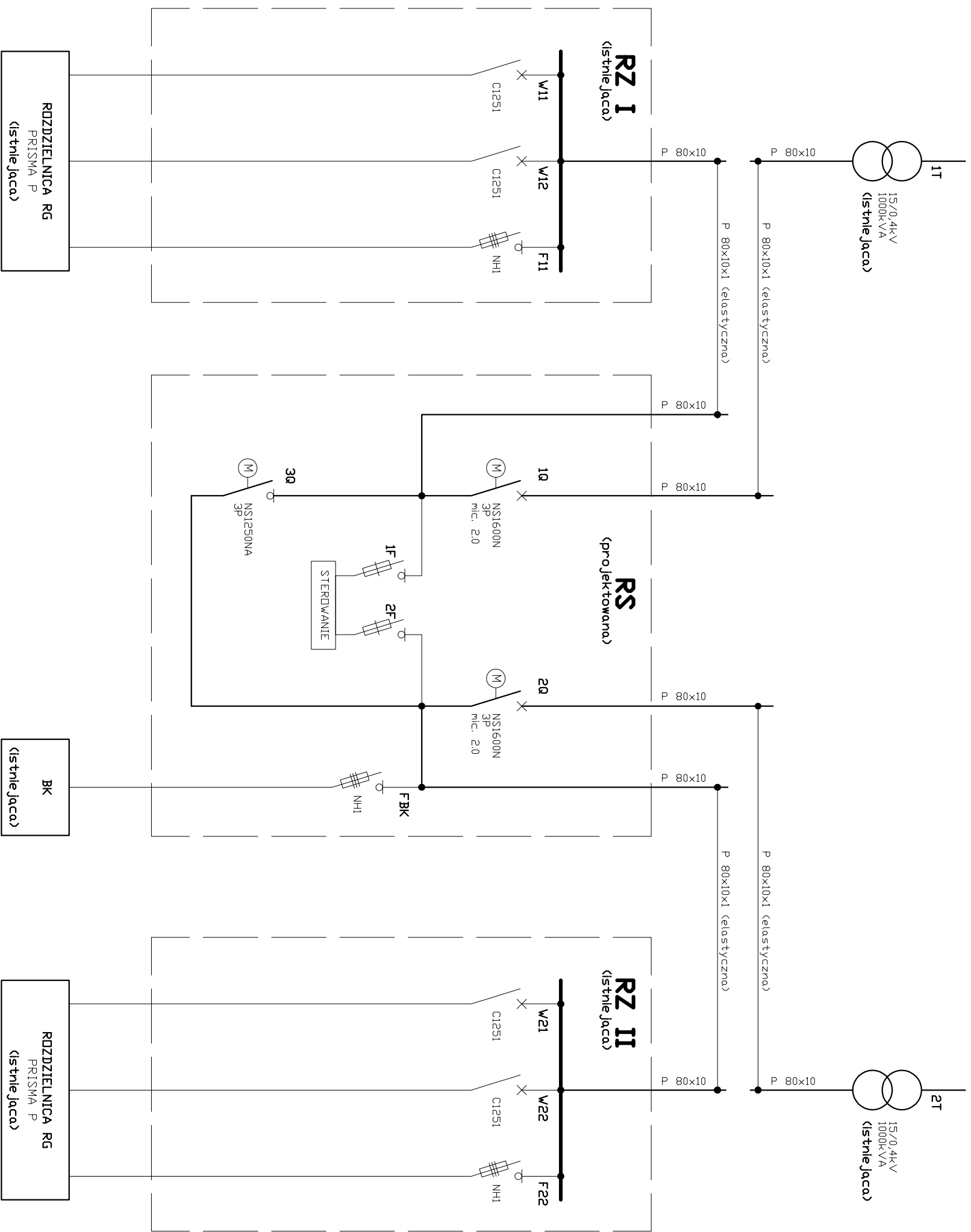
RZ I

RS

RZ II

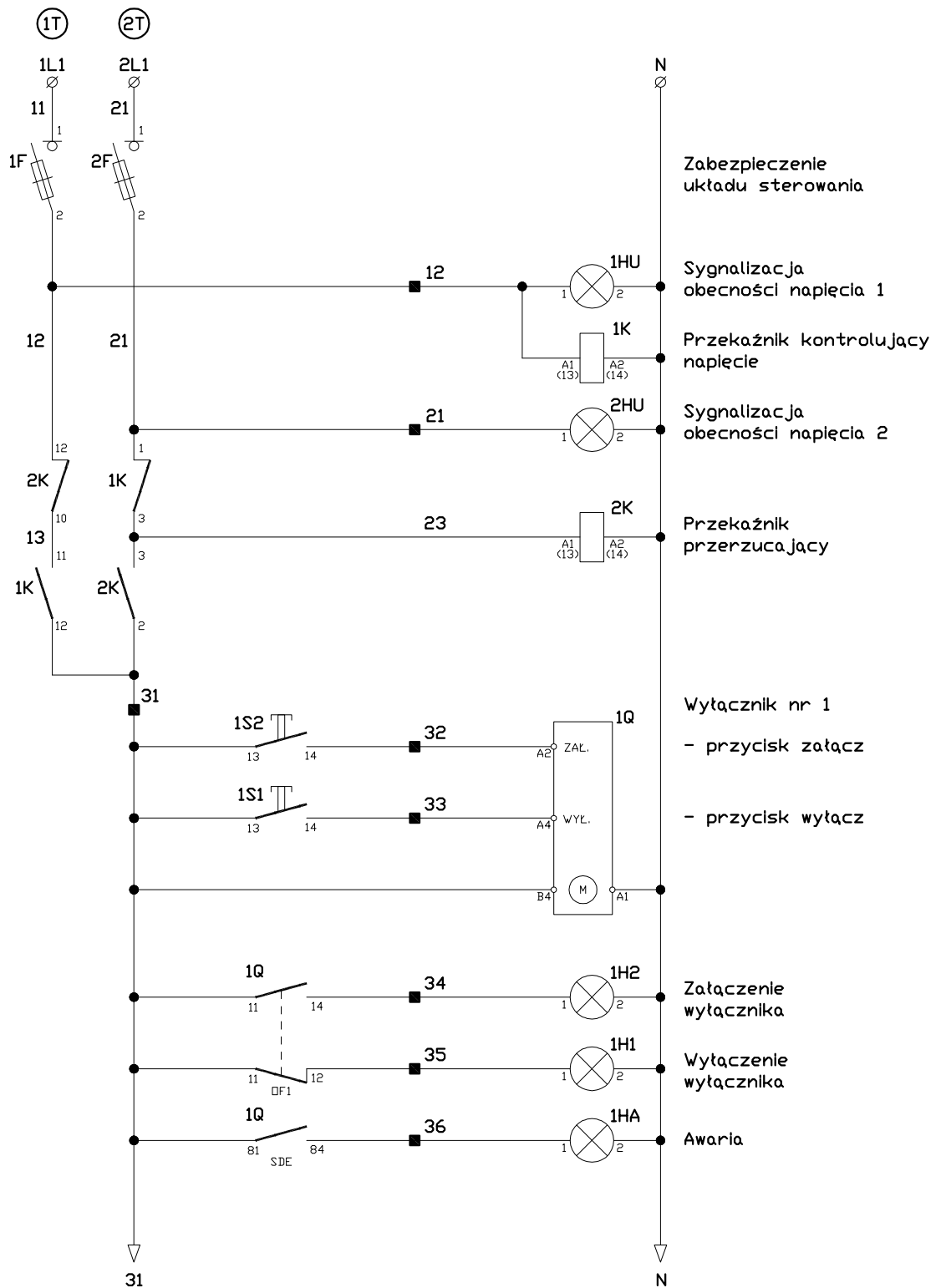


		PRZEDSIĘBIORSTWO PRODUKCYJNO-USŁUGOWE UL. NIEDZIELNA 24A 86-005 BIAŁE BŁOTA TEL. / FAX (0-52) 3-814-299, 3-494-111 http://www.elmontaz.com.pl e-mail: info@elmontaz.com.pl	
Deklaracja Urządzenie Temat	OPERA "NOVA" W BYDGOSZCZY ROZDZIELNICA SPRZĘGAJĄCA "RS" UKŁAD SZYNOWY	Opracował Sprawdził Data	W. ZMUŁA A. GROSZKOWSKI 05.07.2011
typ dok.	009/11	Skala 1:13	Nr. zlecenia 195/11
Nr. rys.	4	Nr. inđ.	11/009/PREFAB.

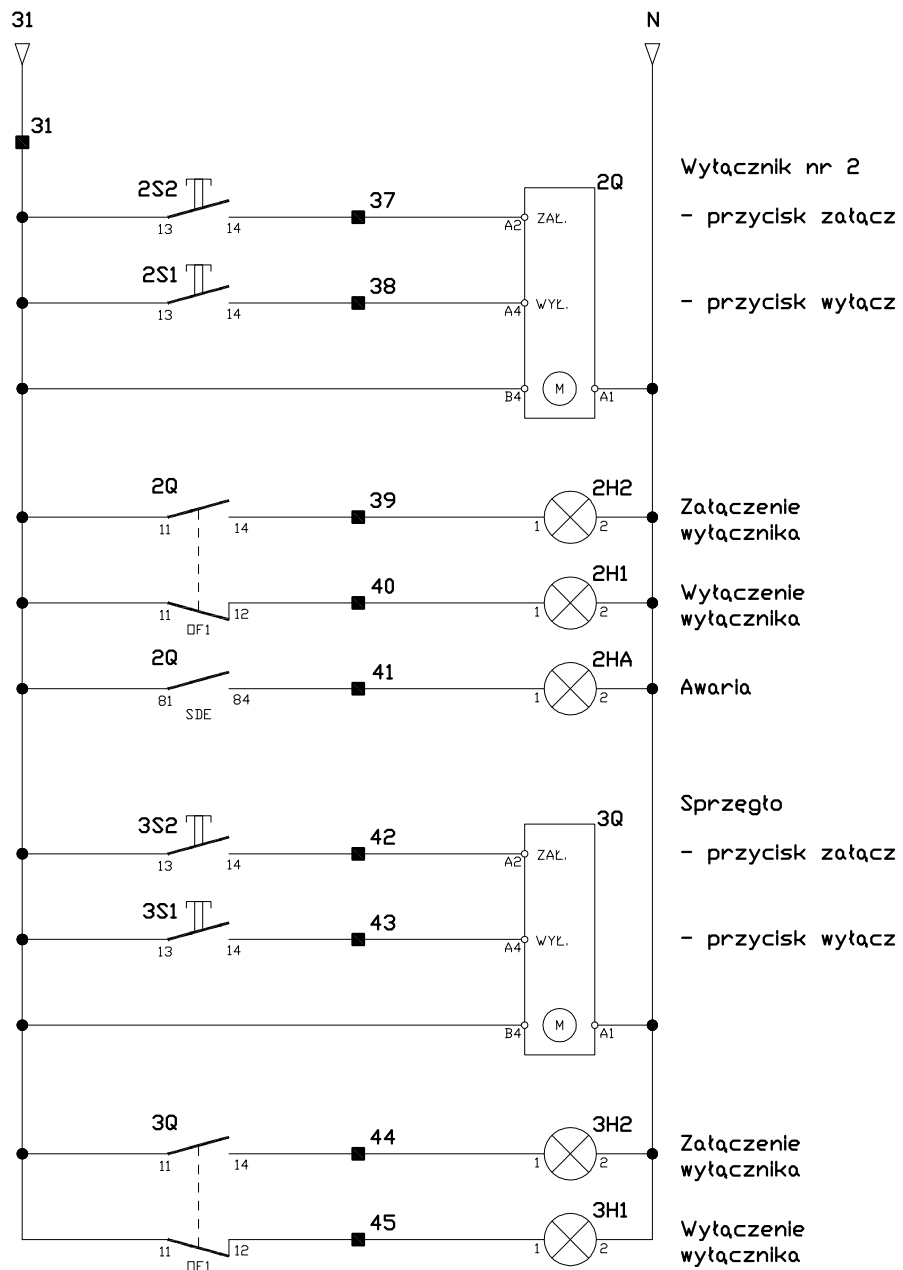


		PRZEDSIĘBIORSTWO PRODUKCYJNO-USŁUGOWE		Nr. zlecenia
		UL. NIEDZIELNA 24A 86-005 BIAŁE BŁOTA		
Dobiorca		OPERA "NOVA" W BYDGOSZCZY		Sprawdził A. GROSZKOWSKI
Urządzenie		ROZDZIELNICA SPRZĘGAJĄCA "RS"		
Temat		SCHEMAT ZASILANIA		Skala -
		typ dok. 009/11		Nr. rys. 5
				Nr. ind. 11/009/PREFAB.

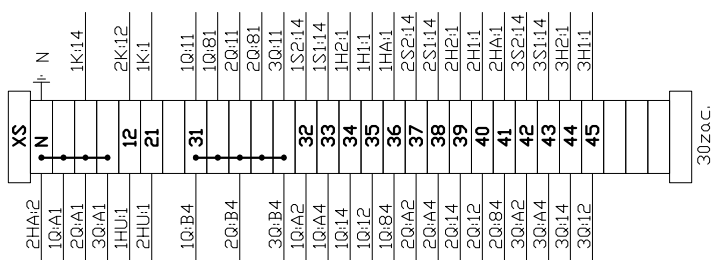
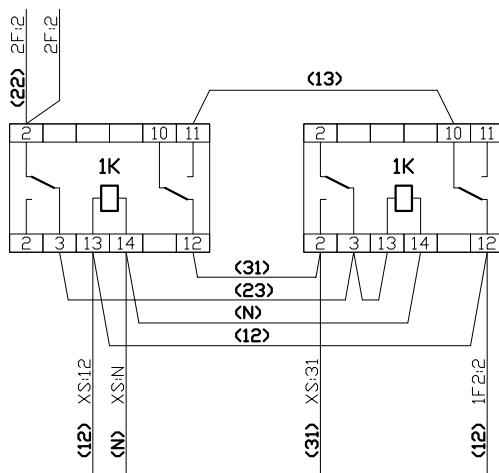
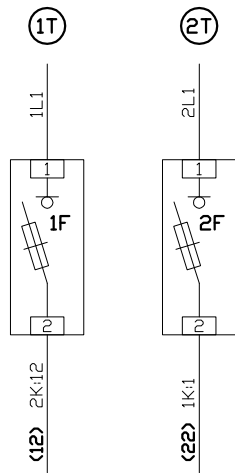
195/11



Odbiorca	OPERA "NOVA" W BYDGOSZCZY	Data	05.07.2011	Nr. rys.	6
Urządzenie	ROZDZIELNICA SPRZĘGAJĄCA "RS"	Skala	-	Nr. ind.	11/009/PREFAB.
Temat	SCHEMAT STEROWANIA WYL. NR 1	typ dok.	009/11		

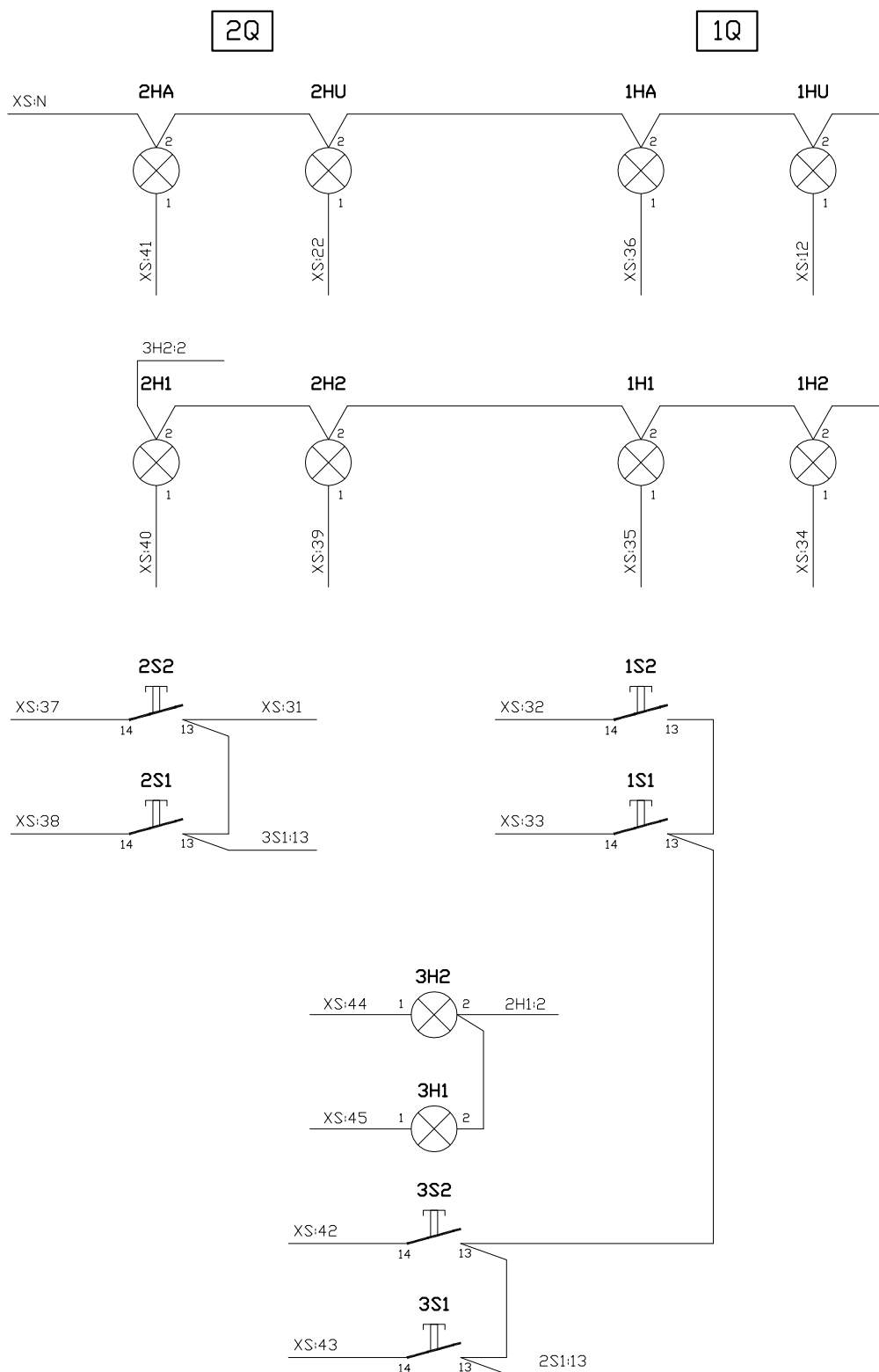


Objawca	OPERA "NOVA" W BYDGOSZCZY	Data	05.07.2011	Nr. rys.	7
Urządzenie	ROZDZIELNICA SPRZĘGAJĄCA "RS"	Skala	-	Nr. ind.	11/009/PREFAB.
Temat	SCHEMAT STEROWANIA WYL. NR 2 I SPRZĘGŁEM	typ dok.	009/11		

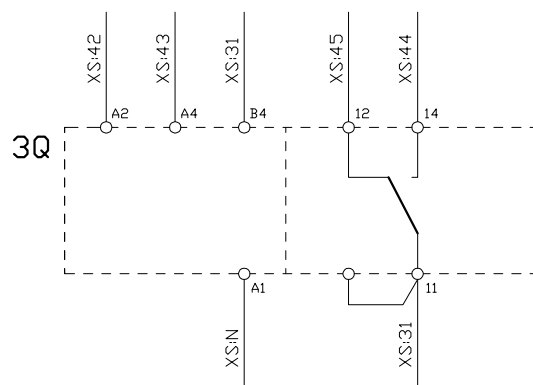
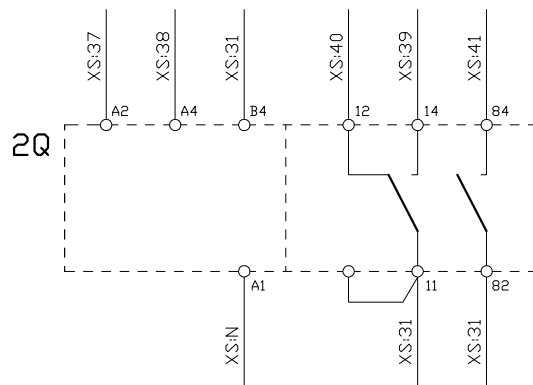
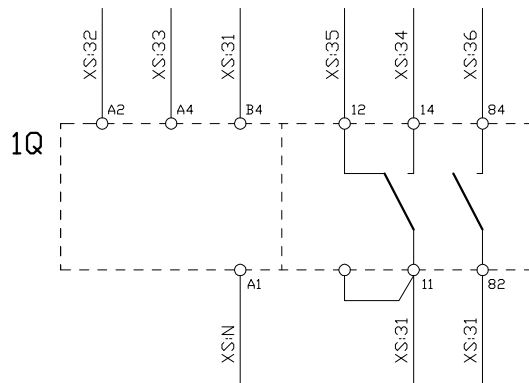


PRZEDSIĘBIORSTWO PRODUKCyjNO-USŁUGOWE
 UL. NIEDZIELNA 24A 86-005 BIAŁE BŁOTA
 TEL. /FAX (0-52) 3-814-299, 3-494-111
 http://www.elmontaz.com.pl
 e-mail: info@elmontaz.com.pl

Opracował		W. ZMUDA	Nr. zlecenia
Sprawdził		A. GROSZKOWSKI	
Data		05.07.2011	195/11
Skala		-	
typ dok.		009/11	
Oddział	OPERA "NOVA" W BYDGOSZCZY		Nr. rys. 8
Urządzenie	ROZDZIELNICA SPRZĘGAJĄCA "RS"		Nr. ind. 11/009/PREFAB.
Temat	SCHEMAT MONTAŻOWY PEYTY		



Objawca	OPERA "NOVA" W BYDGOSZCZY	Data	05.07.2011	Nr. rys.	9
Urządzenie	ROZDZIELNICA SPRZĘGAJĄCA "RS"	Skala	-	Nr. ind.	11/009/PREFAB.
Temat	SCHEMAT MONTAŻOWY DRZWI	typ dok.	009/11		



PRZEDSIĘBIORSTWO PRODUKCYJNO-USŁUGOWE
UL. NIEDZIELNA 24A 86-005 BIAŁE BŁOTA
TEL. /FAX (0-52) 3-814-299, 3-494-111
<http://www.elmontaz.com.pl>
e-mail: info@elmontaz.com.pl

Opracował **W. ZMUDA**
Sprawdził **A. GROSZKOWSKI**

Nr. zlecenia

195/11

Źdźbiarca	OPERA "NOVA" W BYDGOSZCZY	Data	05.07.2011
Urządzenie	ROZDZIELNICA SPRZĘGAJĄCA "RS"	Skala	-
Temat	SCHEMAT POŁĄCZENIA STEROWANIA WYŁĄCZNIKAMI	typ dok.	009/11
		Nr. rys.	10
		Nr. ind.	11/009/PREFAB.