

TEN RYSUNEK OBJĘTY JEST PRAWAMI AUTORSKIMI FIRMY
 WARSZTAT ARCHITEKTURY
 NIE MOŻE BYĆ UŻYWANY ORAZ REPRODUKOWANY W CZĘŚCI
 LUB CAŁOŚCI BEZ PISEMNEJ ZGODY
 WSZYSTKIE INFORMACJE OTRZYMANE DROGĄ ELEKTRONICZNĄ
 WAŻNE SĄ WYŁĄCZNIE WRAZ Z ODPOWIEDNIM WYDRUKIEM I PODPISEM

INWESTOR

OPERA NOVA
 UL. FOCHA 5
 85-006 BYDGOSZCZ

PROJEKT

ROZBUDOWA OPERY NOVA O TZW.
 IV KRĄG W CELU POPRAWY
 I ROZSZERZENIA JEJ FUNKCJONALNOŚCI

WAPA WARSZTAT ARCHITEKTURY
 PRACOWNIA AUTORSKA
 81-844 SOPOT, Armii Krajowej 85; tel./faks (58) 551-45-59; www.wapa.pl; pracownia@wapa.pl

PROJEKTANT

dr inż. arch. ANDRZEJ PRUSIEWICZ
 upr. bud. nr 2 GP - III 630/319/79
 dr inż. arch. KRZYSZTOF KOZŁOWSKI
 upr. bud. nr 3894/GD/89

WSPÓŁPRACA

mgr. inż. arch. MATEUSZ BUTKIEWICZ

NAZWA OPRACOWANIA

OPERA NOVA IV KRĄG

BRANŻA
 ARCHITEKTURA

NR TECZKI
 1

FAZA
 KONCEPCJA

RYSUNEK

PRZEKRÓJ D-D

SKALA

1 : 200

NR RYSUNKU

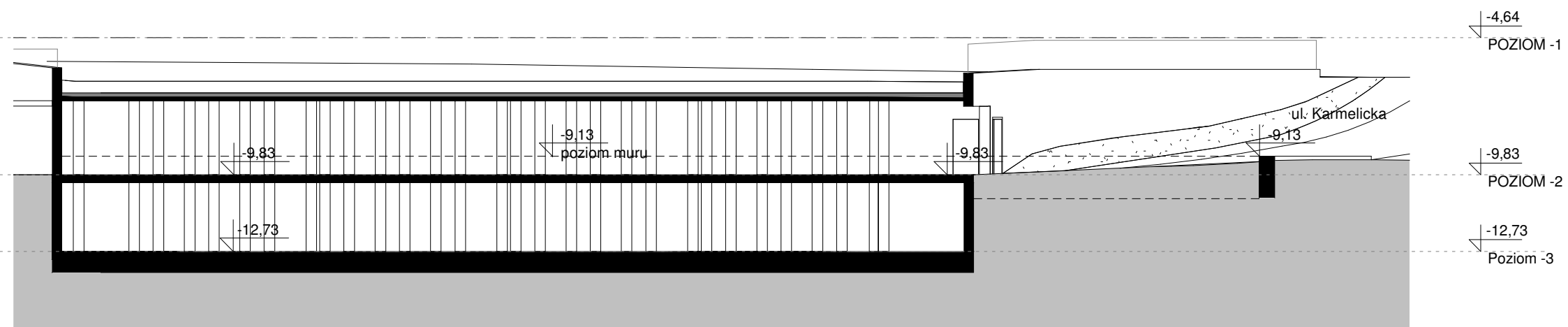
10.2

DATA

20.09.2018

NAZWA PLIKU

Q:\BYDGOSZCZ OPERA
 NOVA\KONCEPCJA\KONCEPCJA_40.rvt



IV krąg

ul. Karmelicka